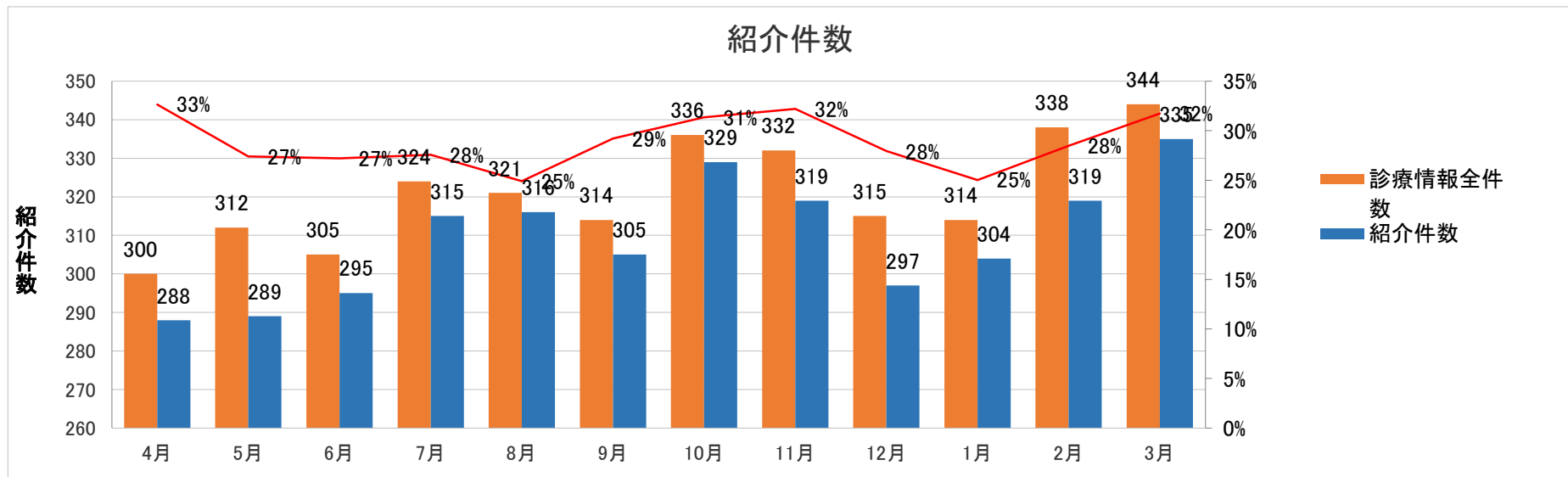


# 2023年度 紹介 統計

	4月	5月	6月	7月	8月	9月	10月	11月	12月	1月	2月	3月	合計	平均
診療情報提供書受付全件	300	312	305	324	321	314	336	332	315	314	338	344	3855	321.3
紹介件数(①②③④⑤)	288	289	295	315	316	305	329	319	297	304	319	335	3711	309.3
①精査・加療依頼	262	254	266	277	281	271	287	278	250	270	278	294	3268	272.3
②検査依頼	1	1	1	1	0	0	0	0	0	0	0	0	4	0.3
③継続加療依頼	25	31	28	37	33	32	38	37	45	32	38	39	415	34.6
④定期受診	0	0	0	0	0	0	0	0	0	0	0	0	0	0.0
⑤治療方針の確認・検討	0	3	0	0	2	2	4	4	2	2	3	2	24	2.0
⑥情報提供	8	9	3	2	1	5	2	6	7	5	10	3	61	5.1
⑦照会	0	1	0	0	0	1	0	0	0	1	3	1	7	0.6

## 紹介率

	4月	5月	6月	7月	8月	9月	10月	11月	12月	1月	2月	3月	合計	平均
初診患者数【A】	1176	1376	1437	1546	1781	1373	1337	1298	1378	1534	1398	1308	16942	1411.833
紹介患者数【B】	288	289	295	315	316	305	329	319	297	304	319	335	3711	309.3
救急患者数【C】	136	112	124	139	150	141	125	137	126	119	109	122	1540	128.3333
救急患者数(紹介状持参)【D】	40	24	28	28	22	45	35	38	38	39	30	42	409	34.08333
紹介率【B+C-D/A】	33%	27%	27%	28%	25%	29%	31%	32%	28%	25%	28%	32%		0



初診診療科

	4月	5月	6月	7月	8月	9月	10月	11月	12月	1月	2月	3月	合計	平均	比率
内科	98	93	69	80	73	86	87	88	83	82	94	91	1024	85.3	27%
循環器内科	6	10	11	20	8	7	13	13	9	5	7	5	114	9.5	3%
外科	27	41	22	33	32	33	39	37	33	33	43	37	410	34.2	11%
脳神経外科	5	8	9	9	16	11	9	11	20	13	11	17	139	11.6	4%
耳鼻咽喉科	82	81	105	96	93	88	87	98	90	89	88	109	1106	92.2	29%
整形外科	76	67	83	78	89	79	91	75	70	81	85	73	947	78.9	25%
泌尿器科	4	7	4	6	8	6	7	4	3	6	6	9	70	5.8	2%
未入力	2	5	2	2	2	4	3	6	7	5	4	3	45	3.8	1%
合計	300	312	305	324	321	314	336	332	315	314	338	344	3855	321.3	100%

最終診療科

	4月	5月	6月	7月	8月	9月	10月	11月	12月	1月	2月	3月	合計	平均	比率
内科	91	94	67	82	74	81	83	85	81	80	89	92	999	83.3	26%
消化器内科	0	0	0	0	0	0	0	0	0	0	0	0	0	0.0	0%
循環器内科	6	13	11	20	9	8	14	15	9	9	8	6	128	10.7	3%
外科	33	41	23	33	33	36	38	40	38	32	44	36	427	35.6	11%
脳神経外科	5	9	11	8	14	13	12	13	20	18	13	17	153	12.8	4%
耳鼻咽喉科	84	82	105	96	93	91	88	99	92	88	88	110	1116	93.0	29%
整形外科	76	68	84	79	89	78	92	76	71	81	89	74	957	79.8	25%
泌尿器科	4	5	4	6	9	7	8	4	3	6	7	9	72	6.0	2%
未入力	1	0	0	0	0	0	1	0	1	0	0	0	3	0.3	0%
合計	300	312	305	324	321	314	336	332	315	314	338	344	3855	321.3	100%

転帰

	4月	5月	6月	7月	8月	9月	10月	11月	12月	1月	2月	3月	合計	平均
外来	193	220	206	223	224	219	239	224	207	201	228	229	2613	217.8
入院	107	92	99	101	97	95	97	108	108	113	110	115	1242	103.5
在院日数													0	0.0
未入力	1	0	0	0	0	0	1	0	1	0	0	0	3	1.0
合計	301	312	305	324	321	314	337	332	316	314	338	344	3858	321.5

初回転帰

	4月	5月	6月	7月	8月	9月	10月	11月	12月	1月	2月	3月	合計	平均	比率
帰宅	178	192	199	208	207	196	218	197	185	186	199	209	2374		
当日入院	81	73	59	68	63	68	69	81	77	78	81	85	883		
後日入院	30	27	37	36	31	26	30	33	32	37	38	42	399		
転院	3	5	6	4	9	11	6	8	10	2	8	4	76		
未登録	2	5	2	2	2	4	3	6	7	5	4	3	45		

最終転帰

	4月	5月	6月	7月	8月	9月	10月	11月	12月	1月	2月	3月	合計	平均	比率
外来通院、終了	0	0	0	0	0	0	0	0	0	0	0	0	0		
外来→紹介元へ	0	0	0	0	0	0	0	0	0	0	0	0	0		
外来→急性期へ	0	0	0	0	0	0	0	0	0	0	0	0	0		
外来→診療所へ	0	0	0	0	0	0	0	0	0	0	0	0	0		
外来→機関指定なしへ逆紹介	0	0	0	0	0	0	0	0	0	0	0	0	0		
入院→外来通院、終了	0	0	0	0	0	0	0	0	0	0	0	0	0		
入院→紹介元へ	0	0	0	0	0	0	0	0	0	0	0	0	0		
入院→リハ目的転院	0	0	0	0	0	0	0	0	0	0	0	0	0		
入院→療養型病院転院	0	0	0	0	0	0	0	0	0	0	0	0	0		
入院→施設(入所)	0	0	0	0	0	0	0	0	0	0	0	0	0		
入院→施設(戻り)	0	0	0	0	0	0	0	0	0	0	0	0	0		
入院→急性期病院転院	0	0	0	0	0	0	0	0	0	0	0	0	0		
入院→病院外来通院	0	0	0	0	0	0	0	0	0	0	0	0	0		
入院→診療所外来通院	0	0	0	0	0	0	0	0	0	0	0	0	0		
入院→他院(機関指定なし)	0	0	0	0	0	0	0	0	0	0	0	0	0		
死亡	4	0	2	8	6	5	3	2	2	2	3	5	42		
未登録	296	312	303	316	315	309	333	330	313	312	335	339	3813		

紹介元機関地区

	4月	5月	6月	7月	8月	9月	10月	11月	12月	1月	2月	3月	合計	平均	比率
三島	128	115	130	147	147	147	150	157	156	141	146	179	1743	145.3	45%
沼津	45	60	48	39	44	43	44	48	37	50	47	43	548	45.7	14%
清水町	25	32	34	36	35	45	35	36	38	31	37	29	413	34.4	11%
長泉	26	12	21	19	22	24	23	14	22	18	20	18	239	19.9	6%
函南	15	13	20	22	15	12	18	13	10	12	17	12	179	14.9	5%
伊豆の国	13	20	20	14	12	12	25	27	13	25	21	14	216	18.0	6%
伊豆市	2	3	0	0	3	3	2	2	1	1	1	1	19	1.6	0%
裾野	14	8	7	12	11	6	16	6	12	10	11	12	125	10.4	3%
御殿場	6	5	10	3	8	6	5	4	3	7	7	8	72	6.0	2%
小山	0	0	0	2	0	0	0	0	0	0	0	0	2	0.2	0%
二次医療圏内合計	274	268	290	294	297	298	318	307	292	295	307	316	3556	296.3	92%
賀茂	1	2	0	1	1	1	0	0	1	1	0	0	8	1.1	
熱海伊東	1	5	0	0	0	0	0	0	2	1	3	0	12		
富士	1	0	0	0	1	0	1	1	1	0	2	0	7		
静岡	0	1	0	1	0	0	1	1	1	0	0	1	6		
志太榛原	0	0	0	0	0	0	0	0	0	0	0	0	0		
中東遠	0	0	0	0	0	0	0	0	0	0	0	0	0		
西部	0	0	0	0	0	0	0	0	0	0	1	0	1		
未登録機関	23	36	14	28	22	15	16	23	17	16	25	25	260		
二次医療圏外合計	26	44	14	30	24	16	18	25	22	18	31	26	294		
合計	300	312	304	324	321	314	336	332	314	313	338	342	3850		

紹介元機関種別

	4月	5月	6月	7月	8月	9月	10月	11月	12月	1月	2月	3月	合計	平均	比率
病院	59	70	67	60	58	64	79	63	61	71	83	64	799	66.6	21%
病院(同法人)	0	0	0	0	0	0	0	0	0	0	0	0	0	0.0	0%
診療所	179	156	181	194	200	202	195	207	202	192	208	213	2329	194.1	60%
診療所(同法人)	9	8	17	14	5	3	4	6	4	8	4	6	88	7.3	2%
救急センター	18	20	9	10	18	12	19	15	14	13	8	20	176	14.7	5%
健診センター	2	10	6	3	1	6	10	1	4	5	6	5	59	4.9	2%
産業医	1	1	2	1	0	1	0	1	1	0	2	3	13	1.1	0%
歯科	0	0	1	0	1	1	1	3	0	1	0	0	8	0.7	0%
老健	1	7	3	2	3	2	1	2	2	3	1	3	30	2.5	1%
老健(同法人)	9	5	5	12	13	7	11	11	10	5	2	6	96	8.0	2%
特養	0	0	0	0	0	1	0	0	0	0	0	0	1	0.1	0%
未登録機関	22	35	14	28	22	15	16	23	17	16	24	24	256	21.3	7%
合計	300	312	305	324	321	314	336	332	315	314	338	344	3855		

紹介受付曜日

	4月	5月	6月	7月	8月	9月	10月	11月	12月	1月	2月	3月	合計	平均	比率
月曜日	54	68	58	61	80	50	62	70	66	59	48	74	750	62.5	19%
火曜日	44	64	56	65	61	65	72	40	46	52	58	51	674	56.2	17%
水曜日	46	58	41	53	47	38	59	64	51	66	71	34	628	52.3	16%
木曜日	50	41	64	42	66	47	46	65	50	39	71	45	626	52.2	16%
金曜日	50	34	55	56	41	66	53	55	61	63	45	82	661	55.1	17%
土曜日	44	41	22	43	22	36	30	35	35	29	34	48	419	34.9	11%
日曜日	12	6	9	4	4	12	14	3	6	6	11	10	97	8.1	3%
													3855		

年齢分布

	4月	5月	6月	7月	8月	9月	10月	11月	12月	1月	2月	3月	合計	平均	比率
10代以下	13	19	14	14	20	19	11	19	18	13	21	18	199	16.6	5%
20代	25	29	20	24	15	21	14	17	18	16	15	21	235	19.6	6%
30代	14	16	22	28	17	25	19	20	28	22	22	19	252	21.0	7%
40代	22	27	43	28	27	28	32	20	27	32	27	33	346	28.8	9%
50代	39	42	44	41	50	44	37	55	44	42	47	45	530	44.2	14%
60代	54	40	40	43	42	42	63	45	36	36	38	50	529	44.1	14%
70代	48	50	49	39	58	54	57	54	52	60	51	63	635	52.9	16%
80代	52	64	53	72	66	59	69	68	60	75	89	72	799	66.6	21%
90代以上	33	25	20	35	26	22	34	34	32	18	28	23	330	27.5	9%
													3855		