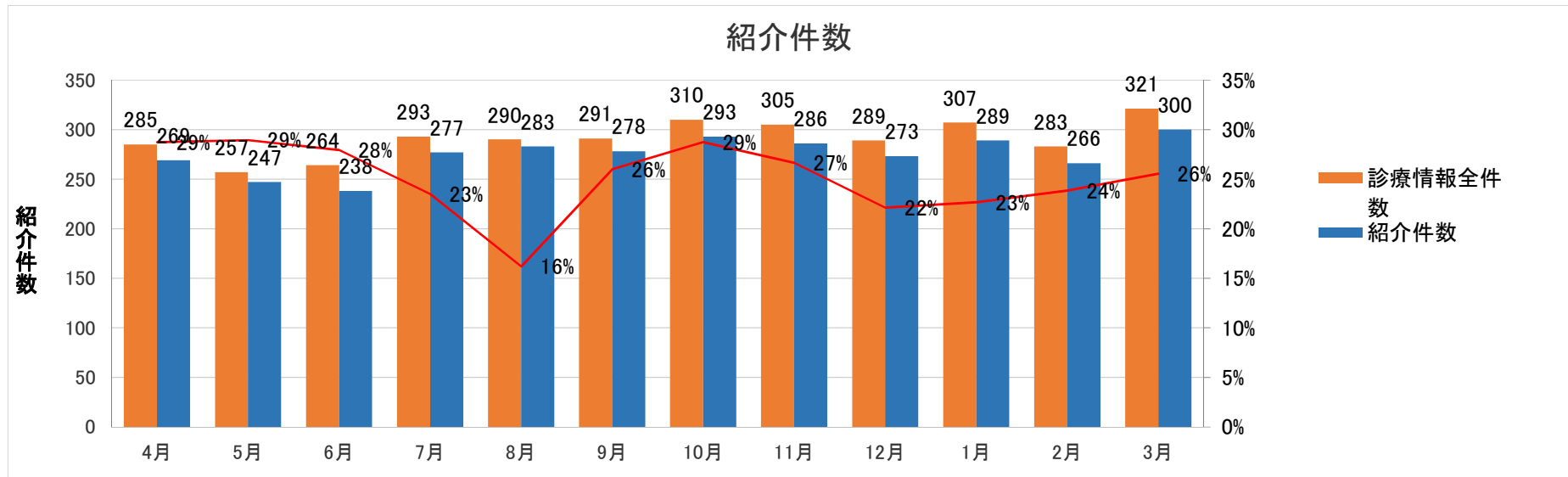


# 2022年度 紹介 統計

|             | 4月  | 5月  | 6月  | 7月  | 8月  | 9月  | 10月 | 11月 | 12月 | 1月  | 2月  | 3月  | 合計   | 平均    |
|-------------|-----|-----|-----|-----|-----|-----|-----|-----|-----|-----|-----|-----|------|-------|
| 診療情報提供書受付全件 | 285 | 257 | 264 | 293 | 290 | 291 | 310 | 305 | 289 | 307 | 283 | 321 | 3495 | 291.3 |
| 紹介件数(①②③④⑤) | 269 | 247 | 238 | 277 | 283 | 278 | 293 | 286 | 273 | 289 | 266 | 300 | 3299 | 274.9 |
| ①精査・加療依頼    | 222 | 209 | 210 | 247 | 249 | 239 | 255 | 248 | 240 | 260 | 241 | 266 | 2886 | 240.5 |
| ②検査依頼       | 0   | 0   | 0   | 1   | 0   | 0   | 1   | 0   | 1   | 1   | 0   | 0   | 4    | 0.3   |
| ③継続加療依頼     | 44  | 35  | 27  | 28  | 32  | 36  | 34  | 37  | 32  | 27  | 24  | 33  | 389  | 32.4  |
| ④定期受診       | 0   | 0   | 0   | 0   | 0   | 0   | 0   | 0   | 0   | 0   | 0   | 0   | 0    | 0.0   |
| ⑤治療方針の確認・検討 | 3   | 3   | 1   | 1   | 2   | 3   | 3   | 1   | 0   | 1   | 1   | 1   | 20   | 1.7   |
| ⑥情報提供       | 6   | 1   | 8   | 9   | 1   | 4   | 5   | 3   | 7   | 6   | 8   | 10  | 68   | 5.7   |
| ⑦照会         | 4   | 3   | 5   | 2   | 1   | 0   | 2   | 0   | 2   | 0   | 1   | 0   | 20   | 1.7   |

## 紹介率

|                 | 4月   | 5月   | 6月   | 7月   | 8月   | 9月   | 10月  | 11月  | 12月  | 1月   | 2月   | 3月   | 合計    | 平均       |
|-----------------|------|------|------|------|------|------|------|------|------|------|------|------|-------|----------|
| 初診患者数【A】        | 1263 | 1230 | 1213 | 1673 | 2346 | 1397 | 1406 | 1512 | 1802 | 1751 | 1467 | 1455 | 18515 | 1542.917 |
| 紹介患者数【B】        | 269  | 247  | 238  | 277  | 283  | 278  | 293  | 286  | 273  | 289  | 266  | 300  | 3299  | 274.9    |
| 救急患者数【C】        | 122  | 134  | 133  | 141  | 138  | 110  | 137  | 151  | 158  | 140  | 123  | 96   | 1583  | 131.9167 |
| 救急患者数(紹介状持参)【D】 | 28   | 25   | 32   | 25   | 41   | 25   | 26   | 34   | 32   | 32   | 39   | 24   | 363   | 30.25    |
| 紹介率【B+C-D/A】    | 29%  | 29%  | 28%  | 23%  | 16%  | 26%  | 29%  | 27%  | 22%  | 23%  | 24%  | 26%  |       | 0        |



初診診療科

|       | 4月  | 5月  | 6月  | 7月  | 8月  | 9月  | 10月 | 11月 | 12月 | 1月  | 2月  | 3月  | 合計   | 平均    | 比率   |
|-------|-----|-----|-----|-----|-----|-----|-----|-----|-----|-----|-----|-----|------|-------|------|
| 内科    | 82  | 56  | 72  | 78  | 81  | 77  | 80  | 81  | 76  | 76  | 71  | 87  | 917  | 76.4  | 26%  |
| 循環器内科 | 9   | 3   | 9   | 13  | 9   | 10  | 7   | 8   | 13  | 5   | 10  | 15  | 111  | 9.3   | 3%   |
| 外科    | 35  | 36  | 25  | 35  | 43  | 29  | 33  | 31  | 38  | 28  | 21  | 24  | 378  | 31.5  | 11%  |
| 脳神経外科 | 16  | 6   | 10  | 11  | 7   | 9   | 14  | 11  | 10  | 10  | 14  | 9   | 127  | 10.6  | 4%   |
| 耳鼻咽喉科 | 62  | 81  | 58  | 78  | 57  | 79  | 95  | 83  | 75  | 84  | 80  | 82  | 914  | 76.2  | 26%  |
| 整形外科  | 63  | 61  | 70  | 63  | 80  | 70  | 66  | 72  | 59  | 89  | 78  | 87  | 858  | 71.5  | 25%  |
| 泌尿器科  | 8   | 8   | 7   | 6   | 10  | 11  | 10  | 13  | 11  | 5   | 3   | 8   | 100  | 8.3   | 3%   |
| 未入力   | 10  | 6   | 13  | 9   | 3   | 6   | 5   | 6   | 7   | 10  | 6   | 9   | 90   | 7.5   | 3%   |
| 合計    | 285 | 257 | 264 | 293 | 290 | 291 | 310 | 305 | 289 | 307 | 283 | 321 | 3495 | 291.3 | 100% |

最終診療科

|       | 4月  | 5月  | 6月  | 7月  | 8月  | 9月  | 10月 | 11月 | 12月 | 1月  | 2月  | 3月  | 合計   | 平均    | 比率   |
|-------|-----|-----|-----|-----|-----|-----|-----|-----|-----|-----|-----|-----|------|-------|------|
| 内科    | 74  | 50  | 71  | 81  | 73  | 73  | 78  | 70  | 70  | 75  | 67  | 88  | 870  | 72.5  | 25%  |
| 消化器内科 | 1   | 0   | 1   | 0   | 0   | 1   | 0   | 1   | 0   | 0   | 0   | 0   | 4    | 0.3   | 0%   |
| 循環器内科 | 10  | 4   | 12  | 13  | 11  | 10  | 7   | 11  | 14  | 7   | 12  | 16  | 127  | 10.6  | 4%   |
| 外科    | 44  | 38  | 29  | 35  | 45  | 32  | 36  | 39  | 42  | 30  | 23  | 25  | 418  | 34.8  | 12%  |
| 脳神経外科 | 17  | 13  | 14  | 14  | 12  | 11  | 15  | 14  | 12  | 15  | 17  | 11  | 165  | 13.8  | 5%   |
| 耳鼻咽喉科 | 61  | 83  | 58  | 80  | 59  | 80  | 96  | 84  | 78  | 85  | 81  | 82  | 927  | 77.3  | 27%  |
| 整形外科  | 63  | 61  | 71  | 65  | 79  | 71  | 67  | 72  | 59  | 89  | 79  | 91  | 867  | 72.3  | 25%  |
| 泌尿器科  | 13  | 8   | 8   | 5   | 11  | 11  | 11  | 14  | 13  | 6   | 3   | 8   | 111  | 9.3   | 3%   |
| 未入力   | 2   | 0   | 0   | 0   | 0   | 2   | 0   | 0   | 1   | 0   | 1   | 0   | 6    | 0.5   | 0%   |
| 合計    | 285 | 257 | 264 | 293 | 290 | 291 | 310 | 305 | 289 | 307 | 283 | 321 | 3495 | 291.3 | 100% |

転帰

|      | 4月  | 5月  | 6月  | 7月  | 8月  | 9月  | 10月 | 11月 | 12月 | 1月  | 2月  | 3月  | 合計   | 平均    |
|------|-----|-----|-----|-----|-----|-----|-----|-----|-----|-----|-----|-----|------|-------|
| 外来   | 175 | 151 | 173 | 193 | 176 | 197 | 204 | 217 | 191 | 204 | 186 | 228 | 2295 | 191.3 |
| 入院   | 110 | 106 | 91  | 100 | 114 | 94  | 106 | 88  | 98  | 103 | 97  | 93  | 1200 | 100.0 |
| 在院日数 |     |     |     |     |     |     |     |     |     |     |     |     | 0    | 0.0   |
| 未入力  | 2   | 0   | 0   | 0   | 0   | 2   | 0   | 0   | 1   | 0   | 1   | 0   | 6    | 1.5   |
| 合計   | 287 | 257 | 264 | 293 | 290 | 293 | 310 | 305 | 290 | 307 | 284 | 321 | 3501 | 291.8 |

初回転帰

|      | 4月  | 5月  | 6月  | 7月  | 8月  | 9月  | 10月 | 11月 | 12月 | 1月  | 2月  | 3月  | 合計   | 平均 | 比率 |
|------|-----|-----|-----|-----|-----|-----|-----|-----|-----|-----|-----|-----|------|----|----|
| 帰宅   | 168 | 145 | 156 | 184 | 172 | 191 | 189 | 214 | 183 | 188 | 166 | 204 | 2160 |    |    |
| 当日入院 | 88  | 77  | 66  | 61  | 75  | 67  | 67  | 62  | 73  | 67  | 75  | 69  | 847  |    |    |
| 後日入院 | 14  | 25  | 21  | 34  | 34  | 25  | 39  | 19  | 23  | 33  | 28  | 27  | 322  |    |    |
| 転院   | 3   | 3   | 6   | 3   | 2   | 2   | 3   | 4   | 2   | 3   | 4   | 2   | 37   |    |    |
| 未登録  | 10  | 5   | 14  | 9   | 3   | 6   | 5   | 6   | 7   | 10  | 6   | 9   | 90   |    |    |

最終転帰

|               | 4月  | 5月  | 6月  | 7月  | 8月  | 9月  | 10月 | 11月 | 12月 | 1月  | 2月  | 3月  | 合計   | 平均 | 比率 |
|---------------|-----|-----|-----|-----|-----|-----|-----|-----|-----|-----|-----|-----|------|----|----|
| 外来通院、終了       | 0   | 0   | 0   | 0   | 0   | 0   | 0   | 0   | 0   | 0   | 0   | 0   | 0    |    |    |
| 外来→紹介元へ       | 0   | 0   | 0   | 0   | 0   | 0   | 0   | 0   | 0   | 0   | 0   | 0   | 0    |    |    |
| 外来→急性期へ       | 0   | 0   | 0   | 0   | 0   | 0   | 0   | 0   | 0   | 0   | 0   | 0   | 0    |    |    |
| 外来→診療所へ       | 0   | 0   | 0   | 0   | 0   | 0   | 0   | 0   | 0   | 0   | 0   | 0   | 0    |    |    |
| 外来→機関指定なしへ逆紹介 | 0   | 0   | 0   | 0   | 0   | 0   | 0   | 0   | 0   | 0   | 0   | 0   | 0    |    |    |
| 入院→外来通院、終了    | 0   | 0   | 0   | 0   | 0   | 0   | 0   | 0   | 0   | 0   | 0   | 0   | 0    |    |    |
| 入院→紹介元へ       | 0   | 0   | 0   | 0   | 0   | 0   | 0   | 0   | 0   | 0   | 0   | 0   | 0    |    |    |
| 入院→リハ目的転院     | 0   | 0   | 0   | 0   | 0   | 0   | 0   | 0   | 0   | 0   | 0   | 0   | 0    |    |    |
| 入院→療養型病院転院    | 0   | 0   | 0   | 0   | 0   | 0   | 0   | 0   | 0   | 0   | 0   | 0   | 0    |    |    |
| 入院→施設(入所)     | 0   | 0   | 0   | 0   | 0   | 0   | 0   | 0   | 0   | 0   | 0   | 0   | 0    |    |    |
| 入院→施設(戻り)     | 0   | 0   | 0   | 0   | 0   | 0   | 0   | 0   | 0   | 0   | 0   | 0   | 0    |    |    |
| 入院→急性期病院転院    | 0   | 0   | 0   | 0   | 0   | 0   | 0   | 0   | 0   | 0   | 0   | 0   | 0    |    |    |
| 入院→病院外来通院     | 0   | 0   | 0   | 0   | 0   | 0   | 0   | 0   | 0   | 0   | 0   | 0   | 0    |    |    |
| 入院→診療所外来通院    | 0   | 0   | 0   | 0   | 0   | 0   | 0   | 0   | 0   | 0   | 0   | 0   | 0    |    |    |
| 入院→他院(機関指定なし) | 0   | 0   | 0   | 0   | 0   | 0   | 0   | 0   | 0   | 0   | 0   | 0   | 0    |    |    |
| 死亡            | 7   | 2   | 3   | 4   | 6   | 2   | 10  | 3   | 6   | 3   | 3   | 5   | 54   |    |    |
| 未登録           | 278 | 255 | 261 | 289 | 284 | 289 | 300 | 302 | 283 | 304 | 280 | 316 | 3441 |    |    |

紹介元機関地区

|          | 4月  | 5月  | 6月  | 7月  | 8月  | 9月  | 10月 | 11月 | 12月 | 1月  | 2月  | 3月  | 合計   | 平均    | 比率  |
|----------|-----|-----|-----|-----|-----|-----|-----|-----|-----|-----|-----|-----|------|-------|-----|
| 三島       | 131 | 114 | 111 | 137 | 131 | 120 | 140 | 123 | 124 | 135 | 111 | 147 | 1524 | 127.0 | 44% |
| 沼津       | 38  | 35  | 48  | 45  | 28  | 61  | 35  | 49  | 47  | 60  | 52  | 51  | 549  | 45.8  | 16% |
| 清水町      | 29  | 28  | 30  | 26  | 40  | 30  | 40  | 26  | 30  | 24  | 28  | 43  | 374  | 31.2  | 11% |
| 長泉       | 13  | 17  | 11  | 16  | 12  | 15  | 25  | 28  | 20  | 20  | 24  | 17  | 218  | 18.2  | 6%  |
| 函南       | 23  | 9   | 13  | 16  | 12  | 11  | 11  | 13  | 12  | 10  | 15  | 11  | 156  | 13.0  | 4%  |
| 伊豆の国     | 25  | 24  | 10  | 23  | 26  | 15  | 22  | 24  | 16  | 21  | 25  | 18  | 249  | 20.8  | 7%  |
| 伊豆市      | 0   | 0   | 3   | 1   | 1   | 1   | 3   | 4   | 2   | 2   | 2   | 2   | 21   | 1.8   | 1%  |
| 裾野       | 8   | 4   | 9   | 6   | 10  | 8   | 9   | 8   | 9   | 7   | 4   | 8   | 90   | 7.5   | 3%  |
| 御殿場      | 3   | 2   | 10  | 2   | 5   | 8   | 3   | 3   | 6   | 10  | 5   | 4   | 61   | 5.1   | 2%  |
| 小山       | 0   | 0   | 0   | 0   | 0   | 1   | 0   | 0   | 0   | 0   | 0   | 0   | 1    | 0.1   | 0%  |
| 二次医療圏内合計 | 270 | 233 | 245 | 272 | 265 | 270 | 288 | 278 | 266 | 289 | 266 | 301 | 3243 | 270.3 | 93% |
| 賀茂       | 1   | 2   | 0   | 0   | 0   | 1   | 1   | 3   | 0   | 3   | 0   | 1   | 12   | 1.7   |     |
| 熱海伊東     | 0   | 4   | 0   | 2   | 0   | 0   | 0   | 1   | 0   | 0   | 0   | 2   | 9    |       |     |
| 富士       | 0   | 1   | 0   | 1   | 0   | 1   | 1   | 2   | 0   | 0   | 0   | 0   | 6    |       |     |
| 静岡       | 0   | 1   | 1   | 0   | 2   | 3   | 0   | 0   | 1   | 0   | 0   | 0   | 8    |       |     |
| 志太榛原     | 0   | 0   | 0   | 0   | 0   | 0   | 0   | 0   | 0   | 0   | 0   | 0   | 0    |       |     |
| 中東遠      | 0   | 0   | 0   | 0   | 0   | 0   | 0   | 0   | 0   | 0   | 0   | 0   | 0    |       |     |
| 西部       | 1   | 0   | 1   | 0   | 0   | 0   | 0   | 4   | 1   | 0   | 0   | 1   | 8    |       |     |
| 未登録機関    | 13  | 16  | 17  | 18  | 22  | 16  | 20  | 17  | 20  | 15  | 17  | 16  | 207  |       |     |
| 二次医療圏外合計 | 15  | 24  | 19  | 21  | 24  | 21  | 22  | 27  | 22  | 18  | 17  | 20  | 250  |       |     |
| 合計       | 285 | 257 | 264 | 293 | 289 | 291 | 310 | 305 | 288 | 307 | 283 | 321 | 3493 |       |     |

紹介元機関種別

|          | 4月  | 5月  | 6月  | 7月  | 8月  | 9月  | 10月 | 11月 | 12月 | 1月  | 2月  | 3月  | 合計   | 平均    | 比率  |
|----------|-----|-----|-----|-----|-----|-----|-----|-----|-----|-----|-----|-----|------|-------|-----|
| 病院       | 79  | 65  | 64  | 76  | 77  | 63  | 70  | 78  | 77  | 85  | 65  | 84  | 883  | 73.6  | 25% |
| 病院(同法人)  | 0   | 0   | 0   | 0   | 0   | 0   | 0   | 0   | 0   | 0   | 0   | 0   | 0    | 0.0   | 0%  |
| 診療所      | 152 | 133 | 149 | 154 | 154 | 162 | 168 | 159 | 146 | 150 | 149 | 169 | 1845 | 153.8 | 53% |
| 診療所(同法人) | 3   | 10  | 5   | 9   | 4   | 16  | 16  | 13  | 9   | 14  | 14  | 12  | 125  | 10.4  | 4%  |
| 救急センター   | 13  | 17  | 11  | 17  | 17  | 8   | 11  | 17  | 17  | 15  | 15  | 9   | 167  | 13.9  | 5%  |
| 健診センター   | 4   | 3   | 7   | 5   | 3   | 10  | 4   | 10  | 6   | 9   | 4   | 7   | 72   | 6.0   | 2%  |
| 産業医      | 2   | 1   | 1   | 1   | 1   | 0   | 0   | 1   | 1   | 0   | 0   | 2   | 10   | 0.8   | 0%  |
| 歯科       | 1   | 2   | 0   | 0   | 1   | 1   | 0   | 0   | 0   | 1   | 0   | 1   | 7    | 0.6   | 0%  |
| 老健       | 4   | 1   | 3   | 5   | 1   | 5   | 7   | 5   | 1   | 1   | 3   | 2   | 38   | 3.2   | 1%  |
| 老健(同法人)  | 15  | 9   | 8   | 10  | 10  | 11  | 14  | 4   | 12  | 17  | 16  | 19  | 145  | 12.1  | 4%  |
| 特養       | 0   | 0   | 0   | 0   | 0   | 0   | 0   | 1   | 0   | 0   | 0   | 0   | 1    | 0.1   | 0%  |
| 未登録機関    | 12  | 16  | 16  | 16  | 22  | 15  | 20  | 17  | 20  | 15  | 17  | 16  | 202  | 16.8  | 6%  |
| 合計       | 285 | 257 | 264 | 293 | 290 | 291 | 310 | 305 | 289 | 307 | 283 | 321 | 3495 |       |     |

紹介受付曜日

|     | 4月 | 5月 | 6月 | 7月 | 8月 | 9月 | 10月 | 11月 | 12月 | 1月 | 2月 | 3月 | 合計   | 平均   | 比率  |
|-----|----|----|----|----|----|----|-----|-----|-----|----|----|----|------|------|-----|
| 月曜日 | 50 | 52 | 45 | 39 | 55 | 44 | 74  | 59  | 71  | 46 | 65 | 75 | 675  | 56.3 | 19% |
| 火曜日 | 43 | 59 | 35 | 44 | 59 | 42 | 55  | 71  | 41  | 51 | 54 | 35 | 589  | 49.1 | 17% |
| 水曜日 | 52 | 30 | 59 | 41 | 47 | 45 | 56  | 49  | 42  | 50 | 61 | 65 | 597  | 49.8 | 17% |
| 木曜日 | 51 | 29 | 39 | 50 | 39 | 59 | 35  | 29  | 48  | 46 | 23 | 52 | 500  | 41.7 | 14% |
| 金曜日 | 46 | 55 | 43 | 68 | 58 | 70 | 55  | 62  | 53  | 73 | 46 | 59 | 688  | 57.3 | 20% |
| 土曜日 | 39 | 26 | 30 | 46 | 24 | 25 | 31  | 26  | 26  | 34 | 25 | 28 | 360  | 30.0 | 10% |
| 日曜日 | 4  | 6  | 13 | 5  | 8  | 6  | 4   | 9   | 8   | 7  | 9  | 7  | 86   | 7.2  | 2%  |
|     |    |    |    |    |    |    |     |     |     |    |    |    | 3495 |      |     |

年齢分布

|       | 4月 | 5月 | 6月 | 7月 | 8月 | 9月 | 10月 | 11月 | 12月 | 1月 | 2月 | 3月 | 合計   | 平均   | 比率  |
|-------|----|----|----|----|----|----|-----|-----|-----|----|----|----|------|------|-----|
| 10代以下 | 17 | 12 | 9  | 18 | 14 | 22 | 19  | 17  | 18  | 18 | 18 | 22 | 204  | 17.0 | 6%  |
| 20代   | 9  | 11 | 15 | 16 | 16 | 24 | 13  | 17  | 12  | 19 | 18 | 19 | 189  | 15.8 | 5%  |
| 30代   | 16 | 21 | 15 | 19 | 17 | 17 | 18  | 18  | 26  | 14 | 14 | 27 | 222  | 18.5 | 6%  |
| 40代   | 21 | 22 | 26 | 24 | 23 | 19 | 31  | 28  | 28  | 20 | 27 | 36 | 305  | 25.4 | 9%  |
| 50代   | 28 | 30 | 38 | 39 | 41 | 42 | 27  | 39  | 40  | 48 | 38 | 40 | 450  | 37.5 | 13% |
| 60代   | 36 | 32 | 24 | 39 | 39 | 31 | 35  | 43  | 43  | 43 | 41 | 38 | 444  | 37.0 | 13% |
| 70代   | 65 | 48 | 49 | 66 | 52 | 53 | 73  | 66  | 65  | 48 | 36 | 44 | 665  | 55.4 | 19% |
| 80代   | 53 | 56 | 61 | 55 | 60 | 63 | 66  | 56  | 41  | 72 | 69 | 67 | 719  | 59.9 | 21% |
| 90代以上 | 40 | 25 | 27 | 17 | 28 | 20 | 28  | 21  | 16  | 25 | 22 | 28 | 297  | 24.8 | 8%  |
|       |    |    |    |    |    |    |     |     |     |    |    |    | 3495 |      |     |