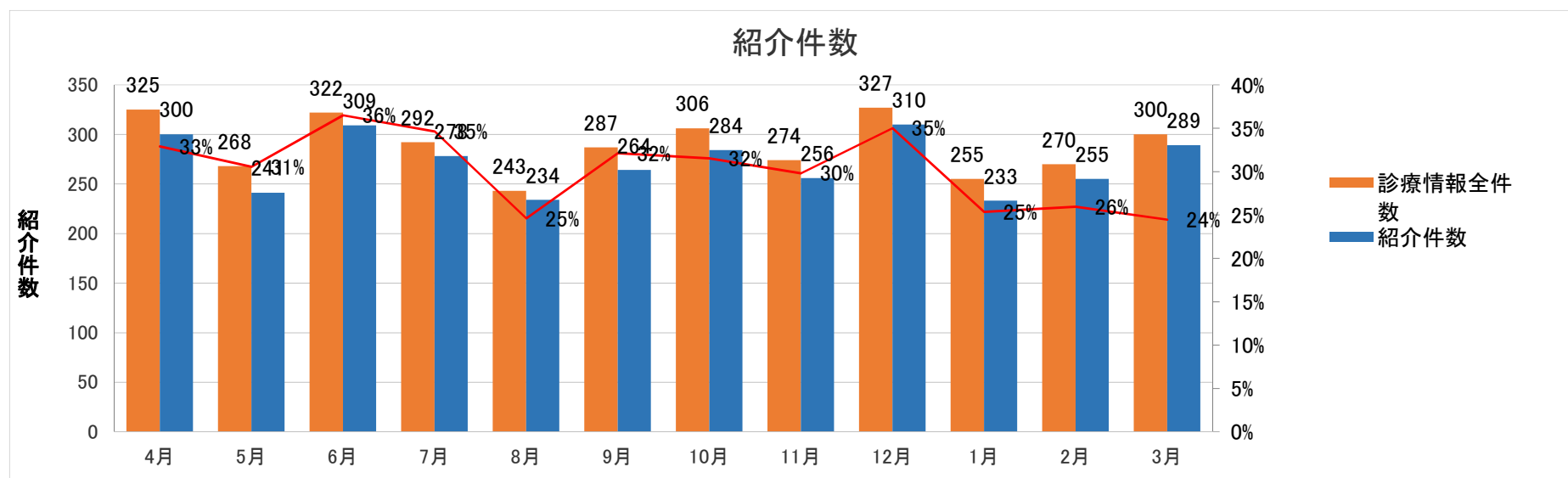


2021年度 紹介 統計

	4月	5月	6月	7月	8月	9月	10月	11月	12月	1月	2月	3月	合計	平均
診療情報提供書受付全件	325	268	322	292	243	287	306	274	327	255	270	300	3469	289.1
紹介件数(①②③④⑤)	300	241	309	278	234	264	284	256	310	233	255	289	3253	271.1
①精査・加療依頼	277	200	261	251	198	229	249	220	267	198	233	245	2828	235.7
②検査依頼	0	0	3	0	0	1	2	1	1	1	0	0	9	0.8
③継続加療依頼	20	34	39	25	34	30	32	30	41	29	20	43	377	31.4
④定期受診	0	0	0	0	0	0	0	0	0	0	0	0	0	0.0
⑤治療方針の確認・検討	3	7	6	2	2	4	1	5	1	5	2	1	39	3.3
⑥情報提供	9	8	4	3	2	3	4	3	4	4	4	4	52	4.3
⑦照会	1	6	0	4	1	1	7	2	0	9	3	1	35	2.9

紹介率

	4月	5月	6月	7月	8月	9月	10月	11月	12月	1月	2月	3月	合計	平均
初診患者数【A】	1140	1073	1129	1063	1341	1124	1186	1167	1185	1286	1345	1570	14609	1217.417
紹介患者数【B】	300	241	309	278	234	264	284	256	310	233	255	289	3253	271.1
救急患者数【C】	96	107	129	122	123	112	111	110	130	130	138	128	1436	119.6667
救急患者数(紹介状持参)【D】	21	20	26	32	27	15	21	18	25	37	44	33	319	26.58333
紹介率【B+C-D/A】	33%	31%	36%	35%	25%	32%	32%	30%	35%	25%	26%	24%		0



初診診療科

	4月	5月	6月	7月	8月	9月	10月	11月	12月	1月	2月	3月	合計	平均	比率
内科	88	80	110	91	78	84	93	89	101	77	76	98	1065	88.8	31%
循環器内科	10	10	18	5	17	9	8	12	13	13	12	12	139	11.6	4%
外科	31	27	33	35	23	30	39	34	41	30	26	29	378	31.5	11%
脳神経外科	15	10	11	11	7	18	12	14	15	7	11	9	140	11.7	4%
耳鼻咽喉科	84	57	76	57	56	64	80	51	84	49	60	69	787	65.6	23%
整形外科	72	57	57	77	50	64	51	62	61	51	62	64	728	60.7	21%
泌尿器科	11	6	8	8	5	11	13	7	12	10	13	12	116	9.7	3%
未入力	14	21	9	8	7	7	10	5	0	18	10	7	116	10.5	3%
合計	325	268	322	292	243	287	306	274	327	255	270	300	3469	289.1	100%

最終診療科

	4月	5月	6月	7月	8月	9月	10月	11月	12月	1月	2月	3月	合計	平均	比率
内科	87	86	104	82	80	75	87	91	97	78	75	97	1039	86.6	30%
消化器内科	1	0	0	0	1	0	0	0	0	0	0	0	2	0.2	0%
循環器内科	11	11	21	7	20	11	9	12	14	13	13	13	155	12.9	4%
外科	39	34	41	41	23	39	43	34	44	34	30	30	432	36.0	12%
脳神経外科	18	12	13	22	7	17	21	16	14	11	14	12	177	14.8	5%
耳鼻咽喉科	87	58	77	59	57	63	81	52	84	53	62	69	802	66.8	23%
整形外科	69	57	58	72	50	67	52	61	60	51	61	63	721	60.1	21%
泌尿器科	13	9	8	9	4	15	13	7	13	11	13	15	130	10.8	4%
未入力	0	1	0	0	1	0	0	1	1	4	2	1	11	0.9	0%
合計	325	268	322	292	243	287	306	274	327	255	270	300	3469	289.1	100%

転帰

	4月	5月	6月	7月	8月	9月	10月	11月	12月	1月	2月	3月	合計	平均
外来	221	183	223	169	160	196	205	183	234	161	167	197	2299	191.6
入院	104	85	99	123	83	91	101	91	93	94	103	103	1170	97.5
在院日数													0	0.0
未入力	0	1	0	0	1	0	0	1	1	4	2	1	11	1.6
合計	325	269	322	292	244	287	306	275	328	259	272	301	3480	290.0

初回転帰

	4月	5月	6月	7月	8月	9月	10月	11月	12月	1月	2月	3月	合計	平均	比率
帰宅	206	156	211	165	151	190	194	174	219	135	145	190	2136		
当日入院	78	63	80	91	66	72	74	62	74	78	80	88	906		
後日入院	24	19	15	26	13	16	20	28	20	18	30	12	241		
転院	3	7	6	2	4	2	4	4	13	3	4	3	55		
未登録	14	21	9	8	7	7	10	5	0	18	10	6	115		

最終転帰

	4月	5月	6月	7月	8月	9月	10月	11月	12月	1月	2月	3月	合計	平均	比率
外来通院、終了	0	0	0	0	0	0	0	0	0	0	0	0	0		
外来→紹介元へ	0	0	0	0	0	0	0	0	0	0	0	0	0		
外来→急性期へ	0	0	0	0	0	0	0	0	0	0	0	0	0		
外来→診療所へ	0	0	0	0	0	0	0	0	0	0	0	0	0		
外来→機関指定なしへ逆紹介	0	0	0	0	0	0	0	0	0	0	0	0	0		
入院→外来通院、終了	0	0	0	0	0	0	0	0	0	0	0	0	0		
入院→紹介元へ	0	0	0	0	0	0	0	0	0	0	0	0	0		
入院→リハ目的転院	0	0	0	0	0	0	0	0	0	0	0	0	0		
入院→療養型病院転院	0	0	0	0	0	0	0	0	0	0	0	0	0		
入院→施設(入所)	0	0	0	0	0	0	0	0	0	0	0	0	0		
入院→施設(戻り)	0	0	0	0	0	0	0	0	0	0	0	0	0		
入院→急性期病院転院	0	0	0	0	0	0	0	0	0	0	0	0	0		
入院→病院外来通院	0	0	0	0	0	0	0	0	0	0	0	0	0		
入院→診療所外来通院	0	0	0	0	0	0	0	0	0	0	0	0	0		
入院→他院(機関指定なし)	0	0	0	0	0	0	0	0	0	0	0	0	0		
死亡	5	10	18	7	6	8	5	1	4	1	3	3	71		
未登録	320	258	304	285	237	279	301	273	323	254	267	297	3398		

紹介元機関地区

	4月	5月	6月	7月	8月	9月	10月	11月	12月	1月	2月	3月	合計	平均	比率
三島	158	115	141	143	95	155	146	122	137	119	121	145	1597	133.1	46%
沼津	39	52	49	49	40	28	50	34	52	47	41	43	524	43.7	15%
清水町	28	37	42	35	27	31	26	30	38	30	25	28	377	31.4	11%
長泉	23	14	20	13	14	13	12	19	22	9	16	16	191	15.9	6%
函南	21	8	8	11	9	18	20	21	19	7	12	9	163	13.6	5%
伊豆の国	15	19	17	15	26	13	14	13	20	13	20	22	207	17.3	6%
伊豆市	2	1	2	3	1	0	2	0	1	1	2	1	16	1.3	0%
裾野	8	3	14	5	11	13	5	11	16	8	9	10	113	9.4	3%
御殿場	7	5	4	4	6	2	5	10	2	2	4	7	58	4.8	2%
小山	0	0	0	1	0	0	0	0	0	0	0	0	1	0.1	0%
二次医療圏内合計	301	254	297	279	229	273	280	260	307	236	250	281	3247	270.6	94%
賀茂	1	1	2	0	1	1	0	1	2	1	4	3	17	1.7	
熱海伊東	1	1	2	1	1	0	1	1	0	0	1	1	10		
富士	1	0	2	0	0	1	1	1	0	1	0	0	7		
静岡	2	0	1	0	2	0	0	0	1	0	1	3	10		
志太榛原	0	0	0	0	0	0	0	0	0	0	0	0	0		
中東遠	0	0	0	0	0	0	0	0	0	0	0	0	0		
西部	1	1	0	0	0	0	0	1	0	0	0	0	3		
未登録機関	18	10	17	11	10	11	21	9	17	17	14	12	167		
二次医療圏外合計	24	13	24	12	14	13	23	13	20	19	20	19	214		
合計	325	267	321	291	243	286	303	273	327	255	270	300	3461		

紹介元機関種別

	4月	5月	6月	7月	8月	9月	10月	11月	12月	1月	2月	3月	合計	平均	比率
病院	65	79	81	70	70	60	70	70	81	71	77	83	877	73.1	25%
病院(同法人)	0	0	0	0	0	0	0	0	0	0	0	0	0	0.0	0%
診療所	184	127	158	163	121	159	166	155	185	127	144	158	1847	153.9	53%
診療所(同法人)	4	6	10	5	4	1	10	2	4	5	6	4	61	5.1	2%
救急センター	17	23	20	18	17	17	20	12	16	12	12	16	200	16.7	6%
健診センター	13	5	8	5	7	4	6	4	6	8	4	6	76	6.3	2%
産業医	0	1	3	1	1	2	0	2	0	1	2	8	21	1.8	1%
歯科	1	2	1	2	1	1	1	0	0	2	0	0	11	0.9	0%
老健	3	2	5	2	2	7	3	3	3	2	0	3	35	2.9	1%
老健(同法人)	22	11	19	15	12	24	12	17	15	10	11	10	178	14.8	5%
特養	0	2	0	0	0	0	0	0	0	0	0	0	2	0.2	0%
未登録機関	16	10	17	11	8	12	18	9	17	17	14	12	161	13.4	5%
合計	325	268	322	292	243	287	306	274	327	255	270	300	3469		

紹介受付曜日

	4月	5月	6月	7月	8月	9月	10月	11月	12月	1月	2月	3月	合計	平均	比率
月曜日	61	62	50	53	40	39	46	46	58	34	65	45	599	49.9	17%
火曜日	55	42	59	51	38	57	44	50	43	40	48	57	584	48.7	17%
水曜日	38	46	70	42	48	70	50	31	57	40	46	59	597	49.8	17%
木曜日	34	37	48	45	31	39	45	65	57	46	37	51	535	44.6	15%
金曜日	79	47	55	67	51	48	70	52	68	56	33	45	671	55.9	19%
土曜日	51	30	31	23	26	30	43	23	33	31	33	34	388	32.3	11%
日曜日	7	4	9	11	9	4	8	7	11	8	8	9	95	7.9	3%
													3469		

年齢分布

	4月	5月	6月	7月	8月	9月	10月	11月	12月	1月	2月	3月	合計	平均	比率
10代以下	21	19	17	15	12	15	19	13	15	14	8	17	185	15.4	5%
20代	18	17	14	14	10	13	16	11	16	14	8	10	161	13.4	5%
30代	16	10	12	23	10	13	18	14	16	16	19	19	186	15.5	5%
40代	33	21	27	22	31	27	29	22	31	17	21	21	302	25.2	9%
50代	32	34	43	39	33	37	33	44	35	26	33	38	427	35.6	12%
60代	42	34	42	38	34	40	46	36	48	27	30	41	458	38.2	13%
70代	52	50	66	52	36	52	54	45	61	49	56	65	638	53.2	18%
80代	68	52	59	62	49	54	64	67	73	68	57	61	734	61.2	21%
90代以上	43	31	42	27	28	36	27	22	32	24	38	28	378	31.5	11%
													3469		