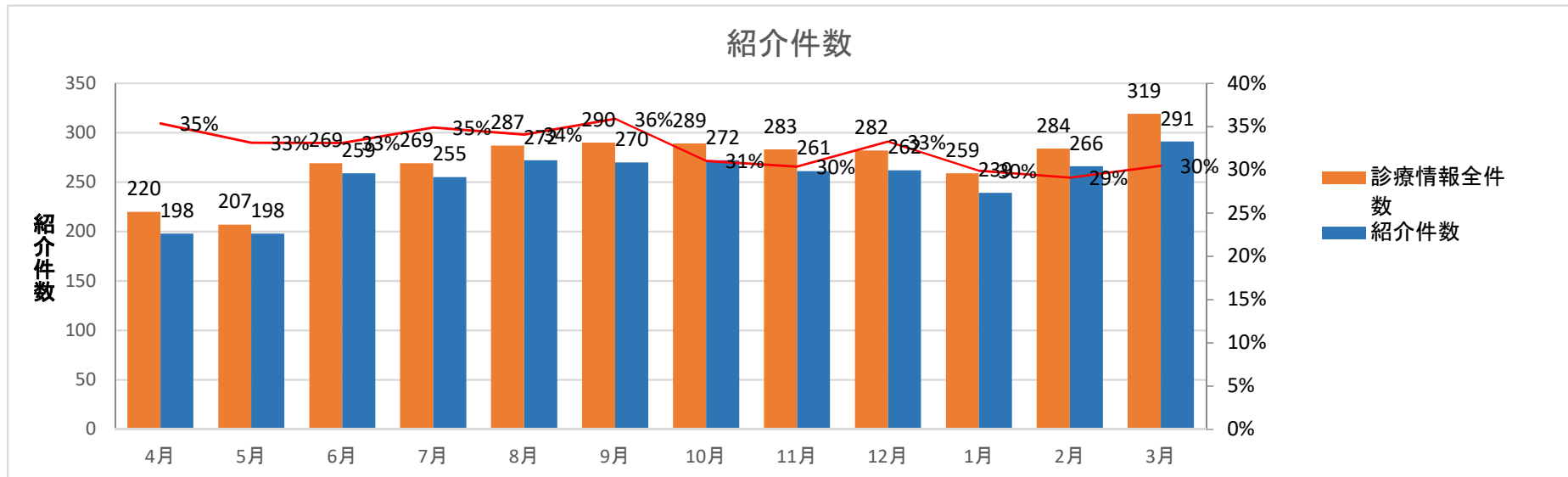


2020年度 紹介 統計

	4月	5月	6月	7月	8月	9月	10月	11月	12月	1月	2月	3月	合計	平均
診療情報提供書受付全件	220	207	269	269	287	290	289	283	282	259	284	319	3258	271.5
紹介件数(①②③④⑤)	198	198	259	255	272	270	272	261	262	239	266	291	3043	253.6
①精査・加療依頼	161	169	221	233	242	229	239	238	233	219	235	253	2672	222.7
②検査依頼	0	1	2	2	3	2	1	0	1	2	0	1	15	1.3
③継続加療依頼	33	22	33	18	23	37	30	20	26	17	28	34	321	26.8
④定期受診	0	0	0	0	0	0	0	0	0	0	0	0	0	0.0
⑤治療方針の確認・検討	4	6	3	2	4	2	2	3	2	1	3	3	35	2.9
⑥情報提供	6	3	2	3	6	5	6	7	3	6	4	8	59	4.9
⑦照会	0	0	0	1	0	3	1	1	2	2	4	5	19	1.6

紹介率

	4月	5月	6月	7月	8月	9月	10月	11月	12月	1月	2月	3月	合計	平均
初診患者数【A】	797	830	1066	1026	1141	1064	1211	1109	1076	1057	1203	1263	12843	1070.25
紹介患者数【B】	198	198	259	255	272	270	272	261	262	239	266	291	3043	253.6
救急患者数【C】	113	104	129	128	149	133	127	100	129	111	108	122	1453	121.0833
救急患者数(紹介状持参)【D】	29	27	35	25	32	21	23	24	33	34	24	28	335	27.91667
紹介率【B+C-D/A】	35%	33%	33%	35%	34%	36%	31%	30%	33%	30%	29%	30%		0



初診診療科

	4月	5月	6月	7月	8月	9月	10月	11月	12月	1月	2月	3月	合計	平均	比率
内科	83	52	91	91	116	95	101	96	110	88	77	104	1104	92.0	34%
循環器内科	9	10	9	14	9	9	12	9	11	8	17	10	127	10.6	4%
外科	25	31	28	35	31	35	42	30	26	23	22	31	359	29.9	11%
脳神経外科	11	11	10	9	8	12	3	12	8	7	9	9	109	9.1	3%
耳鼻咽喉科	44	48	51	41	42	46	58	54	42	56	79	67	628	52.3	19%
整形外科	37	43	71	62	58	67	58	68	65	64	61	64	718	59.8	22%
泌尿器科	6	8	6	12	17	21	9	11	13	9	9	18	139	11.6	4%
未入力	5	4	3	5	6	5	6	3	7	4	10	16	74	6.2	2%
合計	220	207	269	269	287	290	289	283	282	259	284	319	3258	271.5	100%

最終診療科

	4月	5月	6月	7月	8月	9月	10月	11月	12月	1月	2月	3月	合計	平均	比率
内科	76	49	86	84	101	95	92	89	105	87	78	104	1046	87.2	32%
消化器内科	0	1	0	0	0	1	0	0	0	0	0	0	2	0.2	0%
循環器内科	8	8	8	13	12	9	14	9	12	9	18	11	131	10.9	4%
外科	28	35	33	39	36	39	51	34	34	26	25	37	417	34.8	13%
脳神経外科	17	12	15	14	22	12	7	18	12	10	12	13	164	13.7	5%
耳鼻咽喉科	45	49	51	41	43	48	58	54	42	56	79	69	635	52.9	19%
整形外科	40	45	69	64	57	64	57	68	63	60	63	70	720	60.0	22%
泌尿器科	6	8	7	14	16	22	10	11	14	10	8	15	141	11.8	4%
未入力	0	0	0	0	0	0	0	0	0	1	1	0	2	0.2	0%
合計	220	207	269	269	287	290	289	283	282	259	284	319	3258	271.5	100%

転帰

	4月	5月	6月	7月	8月	9月	10月	11月	12月	1月	2月	3月	合計	平均
外来	143	128	165	180	184	191	186	183	179	158	199	215	2111	175.9
入院	77	79	104	89	103	99	103	100	103	101	85	104	1147	95.6
在院日数													0	0.0
未入力	0	0	0	0	0	0	0	0	0	1	1	0	2	1.0
合計	220	207	269	269	287	290	289	283	282	260	285	319	3260	271.7

初回転帰

	4月	5月	6月	7月	8月	9月	10月	11月	12月	1月	2月	3月	合計	平均	比率
帰宅	134	118	147	167	165	175	173	166	168	145	183	198	1939		
当日入院	67	68	81	69	85	78	87	74	82	81	60	83	915		
後日入院	9	13	28	23	17	23	15	24	20	24	28	18	242		
転院	4	4	7	3	8	3	4	9	2	5	2	1	52		
未登録	6	4	3	4	7	5	6	3	7	4	10	16	75		

最終転帰

	4月	5月	6月	7月	8月	9月	10月	11月	12月	1月	2月	3月	合計	平均	比率
外来通院、終了	0	0	0	0	0	0	0	0	0	0	0	0	0		
外来→紹介元へ	0	0	0	0	0	0	0	0	0	0	0	0	0		
外来→急性期へ	0	0	0	0	0	0	0	0	0	0	0	0	0		
外来→診療所へ	0	0	0	0	0	0	0	0	0	0	0	0	0		
外来→機関指定なしへ逆紹介	0	0	0	0	0	0	0	0	0	0	0	0	0		
入院→外来通院、終了	0	0	0	0	0	0	0	0	0	0	0	0	0		
入院→紹介元へ	0	0	0	0	0	0	0	0	0	0	0	0	0		
入院→リハ目的転院	0	0	0	0	0	0	0	0	0	0	0	0	0		
入院→療養型病院転院	0	0	0	0	0	0	0	0	0	0	0	0	0		
入院→施設(入所)	0	0	0	0	0	0	0	0	0	0	0	0	0		
入院→施設(戻り)	0	0	0	0	0	0	0	0	0	0	0	0	0		
入院→急性期病院転院	0	0	0	0	0	0	0	0	0	0	0	0	0		
入院→病院外来通院	0	0	0	0	0	0	0	0	0	0	0	0	0		
入院→診療所外来通院	0	0	0	0	0	0	0	0	0	0	0	0	0		
入院→他院(機関指定なし)	0	0	0	0	0	0	0	0	0	0	0	0	0		
死亡	2	3	1	5	4	1	2	6	6	1	2	2	35		
未登録	218	204	268	264	283	289	287	277	276	258	282	317	3223		

紹介元機関地区

	4月	5月	6月	7月	8月	9月	10月	11月	12月	1月	2月	3月	合計	平均	比率
三島	86	91	138	141	129	145	138	146	139	126	140	156	1575	131.3	48%
沼津	49	34	35	29	42	40	39	35	47	39	39	44	472	39.3	15%
清水町	24	25	25	29	26	25	25	31	22	21	36	36	325	27.1	10%
長泉	10	10	9	12	21	21	13	14	12	10	8	11	151	12.6	5%
函南	8	9	10	8	7	10	15	12	13	15	15	14	136	11.3	4%
伊豆の国	14	14	27	21	27	21	16	19	17	24	18	13	231	19.3	7%
伊豆市	0	0	0	0	5	1	4	4	1	1	1	4	21	1.8	1%
裾野	11	7	5	11	14	9	14	7	13	8	4	8	111	9.3	3%
御殿場	4	6	4	5	3	3	7	3	7	3	7	8	60	5.0	2%
小山	1	0	0	0	0	0	0	0	0	0	0	0	1	0.1	0%
二次医療圏内合計	207	196	253	256	274	275	271	271	271	247	268	294	3083	256.9	95%
賀茂	2	1	1	3	0	1	2	0	1	1	0	4	16	1.8	
熱海伊東	0	0	0	1	0	1	0	1	0	0	0	0	3		
富士	1	0	2	0	0	0	1	0	0	1	0	4	9		
静岡	1	0	0	0	0	0	0	1	1	0	1	0	4		
志太榛原	0	0	0	0	0	0	0	0	0	0	0	0	0		
中東遠	0	0	0	0	0	0	0	0	0	0	0	0	0		
西部	0	0	0	0	0	0	0	1	1	1	2	1	6		
未登録機関	7	10	12	9	13	13	15	9	8	9	13	16	134		
二次医療圏外合計	11	11	15	13	13	15	18	12	11	12	16	25	172		
合計	218	207	268	269	287	290	289	283	282	259	284	319	3255		

紹介元機関種別

	4月	5月	6月	7月	8月	9月	10月	11月	12月	1月	2月	3月	合計	平均	比率
病院	69	49	67	68	74	78	61	64	70	62	78	81	821	68.4	25%
病院(同法人)	0	0	0	0	0	0	0	0	0	0	0	0	0	0.0	0%
診療所	107	118	149	146	143	147	156	160	130	143	148	152	1699	141.6	52%
診療所(同法人)	4	1	5	5	8	4	3	4	7	7	5	7	60	5.0	2%
救急センター	17	14	17	16	22	12	19	19	22	15	13	23	209	17.4	6%
健診センター	6	1	4	3	4	8	9	5	11	3	6	6	66	5.5	2%
産業医	4	0	0	0	4	1	4	1	4	1	1	1	21	1.8	1%
歯科	0	2	0	0	0	1	0	1	0	0	0	2	6	0.5	0%
老健	3	3	2	3	1	4	4	8	8	3	3	4	46	3.8	1%
老健(同法人)	4	9	14	19	18	23	15	11	21	17	19	27	197	16.4	6%
特養	0	0	0	0	0	0	3	1	1	0	0	0	5	0.4	0%
未登録機関	6	10	11	9	13	12	15	9	8	8	11	16	128	10.7	4%
合計	220	207	269	269	287	290	289	283	282	259	284	319	3258		

紹介受付曜日

	4月	5月	6月	7月	8月	9月	10月	11月	12月	1月	2月	3月	合計	平均	比率
月曜日	39	33	52	39	39	44	59	53	51	41	59	69	578	48.2	18%
火曜日	51	24	58	50	53	61	42	56	50	54	40	64	603	50.3	19%
水曜日	27	26	38	53	44	52	33	48	52	34	52	54	513	42.8	16%
木曜日	34	36	34	34	43	35	58	43	38	36	37	45	473	39.4	15%
金曜日	41	47	50	51	57	57	55	41	49	59	59	51	617	51.4	19%
土曜日	26	33	28	33	41	34	34	36	36	24	30	29	384	32.0	12%
日曜日	2	8	9	9	10	7	8	6	6	11	7	7	90	7.5	3%
													3258		

年齢分布

	4月	5月	6月	7月	8月	9月	10月	11月	12月	1月	2月	3月	合計	平均	比率
10代以下	11	8	11	15	10	13	16	17	8	6	13	11	139	11.6	4%
20代	16	6	10	12	15	17	11	13	7	13	17	16	153	12.8	5%
30代	13	16	6	14	17	17	17	13	12	13	14	18	170	14.2	5%
40代	25	21	19	18	23	23	27	24	31	18	26	27	282	23.5	9%
50代	28	23	32	26	26	31	31	26	20	34	36	40	353	29.4	11%
60代	23	23	43	35	29	40	40	30	45	35	31	36	410	34.2	13%
70代	31	38	52	52	50	58	61	57	52	55	61	69	636	53.0	20%
80代	48	48	56	56	77	52	61	67	76	64	58	76	739	61.6	23%
90代以上	25	24	40	41	40	39	25	36	31	21	28	26	376	31.3	12%
													3258		