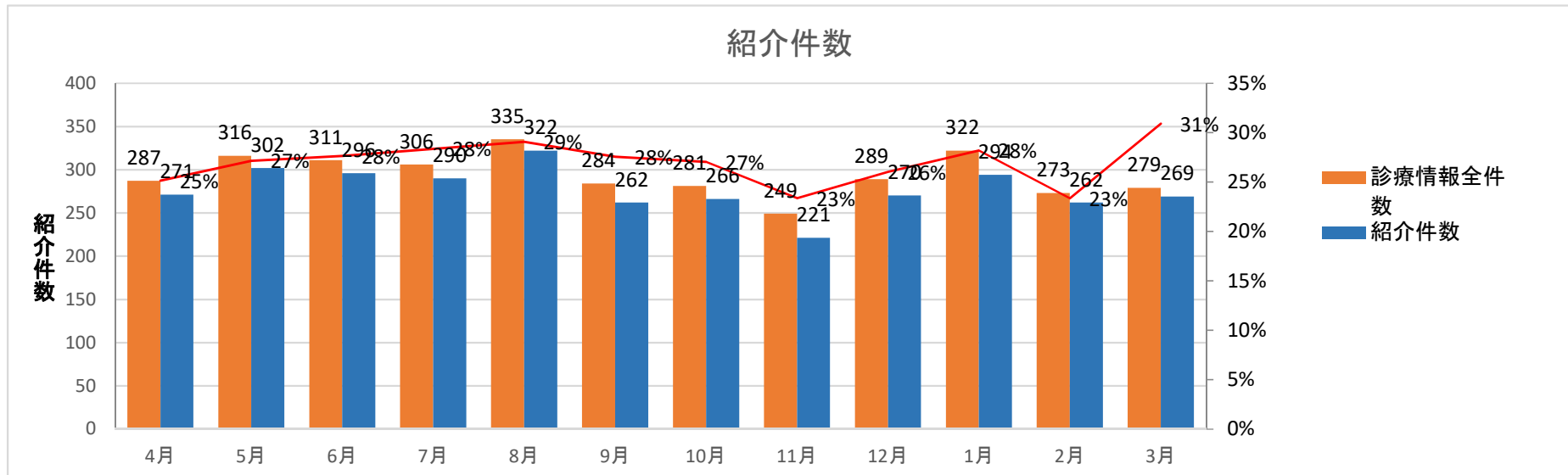


# 2019年度 紹介統計

	4月	5月	6月	7月	8月	9月	10月	11月	12月	1月	2月	3月	合計	平均
診療情報提供書受付全件	287	316	311	306	335	284	281	249	289	322	273	279	3532	294.3
紹介件数(①②③④⑤)	271	302	296	290	322	262	266	221	270	294	262	269	3325	277.1
①精査・加療依頼	238	255	253	249	267	206	231	200	238	260	221	220	2838	236.5
②検査依頼	0	2	2	0	0	0	1	1	0	1	3	1	11	0.9
③継続加療依頼	30	40	33	32	53	54	33	19	30	33	37	44	438	36.5
④定期受診	0	0	0	0	0	0	0	0	0	0	0	0	0	0.0
⑤治療方針の確認・検討	3	5	8	9	2	2	1	1	2	0	1	4	38	3.2
⑥情報提供	2	3	4	3	2	6	3	3	5	8	5	6	50	4.2
⑦照会	0	0	0	1	0	0	0	0	0	0	0	0	1	0.1

## 紹介率

	4月	5月	6月	7月	8月	9月	10月	11月	12月	1月	2月	3月	合計	平均
初診患者数【A】	1427	1488	1422	1417	1455	1259	1361	1331	1429	1376	1502	1119	16586	1382.167
紹介患者数【B】	271	302	296	290	322	262	266	221	270	294	262	269	3325	277.1
救急患者数【C】	123	136	121	140	123	118	142	113	131	130	117	105	1499	124.9167
救急患者数(紹介状持参)【D】	35	34	24	28	22	33	40	23	29	36	28	28	360	30
紹介率【B+C-D/A】	25%	27%	28%	28%	29%	28%	27%	23%	26%	28%	23%	31%		0



初診診療科

	4月	5月	6月	7月	8月	9月	10月	11月	12月	1月	2月	3月	合計	平均	比率
内科	101	107	100	98	118	102	88	77	91	111	82	83	1158	96.5	33%
循環器内科	12	18	18	15	20	12	12	8	17	17	27	12	188	15.7	5%
外科	32	46	29	34	38	38	26	26	36	25	20	44	394	32.8	11%
脳神経外科	17	15	20	21	11	18	10	14	13	7	12	14	172	14.3	5%
耳鼻咽喉科	50	49	65	52	58	50	52	52	56	70	50	54	658	54.8	19%
整形外科	58	66	65	70	67	44	70	54	47	73	69	57	740	61.7	21%
泌尿器科	11	9	10	11	16	16	17	10	20	13	12	15	160	13.3	5%
未入力	6	6	4	5	7	4	6	8	9	6	1	0	62	5.6	2%
合計	287	316	311	306	335	284	281	249	289	322	273	279	3532	294.3	100%

最終診療科

	4月	5月	6月	7月	8月	9月	10月	11月	12月	1月	2月	3月	合計	平均	比率
内科	93	108	95	95	120	98	91	79	86	104	73	74	1116	93.0	32%
消化器内科	0	0	0	0	0	0	0	0	0	0	0	0	0	0.0	0%
循環器内科	11	18	19	13	20	10	13	8	20	17	26	13	188	15.7	5%
外科	37	44	32	35	44	44	31	31	44	32	23	52	449	37.4	13%
脳神経外科	19	20	25	23	18	22	11	15	16	13	14	15	211	17.6	6%
耳鼻咽喉科	52	50	65	54	57	51	52	54	56	70	53	55	669	55.8	19%
整形外科	60	67	64	72	61	46	70	55	49	72	71	56	743	61.9	21%
泌尿器科	15	9	11	13	14	13	13	6	18	12	12	14	150	12.5	4%
未入力	0	0	0	1	1	0	0	1	0	2	1	0	6	0.5	0%
合計	287	316	311	306	335	284	281	249	289	322	273	279	3532	294.3	100%

転帰

	4月	5月	6月	7月	8月	9月	10月	11月	12月	1月	2月	3月	合計	平均
外来	170	191	215	216	217	176	180	173	185	205	188	168	2284	190.3
入院	117	125	96	90	118	108	101	76	104	117	85	111	1248	104.0
在院日数													0	0.0
未入力	0	0	0	1	1	0	0	1	0	2	1	0	6	1.2
合計	287	316	311	307	336	284	281	250	289	324	274	279	3538	294.8

初回転帰

	4月	5月	6月	7月	8月	9月	10月	11月	12月	1月	2月	3月	合計	平均	比率
帰宅	155	173	207	204	207	166	164	155	173	196	178	162	2140		
当日入院	108	109	80	79	106	95	82	62	85	97	76	76	1055		
後日入院	13	23	15	14	13	14	23	23	16	22	12	33	221		
転院	5	4	4	4	3	5	6	1	6	2	5	7	52		
未登録	6	6	5	5	6	4	6	8	8	5	2	1	62		

最終転帰

	4月	5月	6月	7月	8月	9月	10月	11月	12月	1月	2月	3月	合計	平均	比率
外来通院、終了	0	0	0	0	0	0	0	0	0	0	0	0	0		
外来→紹介元へ	0	0	0	0	0	0	0	0	0	0	0	0	0		
外来→急性期へ	0	0	0	0	0	0	0	0	0	0	0	0	0		
外来→診療所へ	0	0	0	0	0	0	0	0	0	0	0	0	0		
外来→機関指定なしへ逆紹介	0	0	0	0	0	0	0	0	0	0	0	0	0		
入院→外来通院、終了	0	0	0	0	0	0	0	0	0	0	0	0	0		
入院→紹介元へ	0	0	0	0	0	0	0	0	0	0	0	0	0		
入院→リハ目的転院	0	0	0	0	0	0	0	0	0	0	0	0	0		
入院→療養型病院転院	0	0	0	0	0	0	0	0	0	0	0	0	0		
入院→施設(入所)	0	0	0	0	0	0	0	0	0	0	0	0	0		
入院→施設(戻り)	0	0	0	0	0	0	0	0	0	0	0	0	0		
入院→急性期病院転院	0	0	0	0	0	0	0	0	0	0	0	0	0		
入院→病院外来通院	0	0	0	0	0	0	0	0	0	0	0	0	0		
入院→診療所外来通院	0	0	0	0	0	0	0	0	0	0	0	0	0		
入院→他院(機関指定なし)	0	0	0	0	0	0	0	0	0	0	0	0	0		
死亡	2	4	2	6	4	0	1	0	7	6	4	3	39		
未登録	285	312	309	300	331	284	280	249	282	316	269	276	3493		

紹介元機関地区

	4月	5月	6月	7月	8月	9月	10月	11月	12月	1月	2月	3月	合計	平均	比率
三島	136	143	150	130	152	120	126	135	138	150	122	128	1630	135.8	46%
沼津	38	40	47	43	52	43	38	31	36	48	27	46	489	40.8	14%
清水町	29	26	31	35	30	30	20	19	29	29	30	21	329	27.4	9%
長泉	9	9	12	16	14	15	22	16	13	16	17	6	165	13.8	5%
函南	12	15	14	15	13	14	18	11	7	16	16	17	168	14.0	5%
伊豆の国	19	24	22	31	32	27	25	21	26	25	22	27	301	25.1	9%
伊豆市	0	3	4	1	6	1	2	1	2	2	1	1	24	2.0	1%
裾野	16	17	7	10	12	11	9	4	15	11	14	10	136	11.3	4%
御殿場	4	9	4	4	4	7	7	3	2	4	3	2	53	4.4	2%
小山	2	0	0	0	0	0	0	0	1	0	0	1	4	0.3	0%
二次医療圏内合計	265	286	291	285	315	268	267	241	269	301	252	259	3299	274.9	94%
賀茂	2	2	1	1	0	0	0	1	1	3	2	3	16	1.8	
熱海伊東	0	1	0	1	0	0	0	0	0	0	0	1	3		
富士	0	0	0	0	0	1	0	2	0	0	2	1	6		
静岡	1	1	1	0	0	2	1	1	0	1	1	1	10		
志太榛原	0	0	0	0	0	0	0	0	1	0	0	0	1		
中東遠	0	0	0	0	0	0	0	0	0	0	0	0	0		
西部	3	0	0	0	0	0	0	0	1	0	0	0	4		
未登録機関	16	24	17	19	19	11	12	4	16	13	15	14	180		
二次医療圏外合計	22	28	19	21	19	14	13	8	19	17	20	20	220		
合計	287	314	310	306	334	282	280	249	288	318	272	279	3519		

紹介元機関種別

	4月	5月	6月	7月	8月	9月	10月	11月	12月	1月	2月	3月	合計	平均	比率
病院	71	86	76	77	93	81	72	64	75	92	67	86	940	78.3	27%
病院(同法人)	0	0	0	0	0	0	0	0	0	0	0	0	0	0.0	0%
診療所	147	146	158	150	158	139	155	125	146	153	142	140	1759	146.6	50%
診療所(同法人)	1	1	4	6	5	2	6	4	3	4	2	3	41	3.4	1%
救急センター	18	28	22	21	29	24	18	24	14	21	18	21	258	21.5	7%
健診センター	8	3	8	6	7	9	3	3	3	13	5	3	71	5.9	2%
産業医	2	2	1	1	0	0	2	2	2	2	1	1	16	1.3	0%
歯科	1	1	0	0	0	0	0	0	0	0	0	1	3	0.3	0%
老健	2	0	2	8	6	3	1	1	5	5	2	4	39	3.3	1%
老健(同法人)	21	25	23	17	18	11	12	22	25	19	21	8	222	18.5	6%
特養	0	0	0	0	0	1	0	0	0	1	1	0	3	0.3	0%
未登録機関	16	24	17	19	19	14	12	4	16	12	14	12	179	14.9	5%
合計	287	316	311	305	335	284	281	249	289	322	273	279	3531		

紹介受付曜日

	4月	5月	6月	7月	8月	9月	10月	11月	12月	1月	2月	3月	合計	平均	比率
月曜日	48	46	68	56	49	49	43	46	59	39	52	63	618	51.5	17%
火曜日	73	55	43	76	64	62	56	50	58	61	43	51	692	57.7	20%
水曜日	37	42	44	48	39	46	40	38	40	48	51	39	512	42.7	14%
木曜日	35	64	32	38	62	30	53	26	38	58	36	35	507	42.3	14%
金曜日	53	61	66	52	66	48	50	49	55	68	53	38	659	54.9	19%
土曜日	35	34	43	24	42	41	30	32	31	42	34	41	429	35.8	12%
日曜日	6	14	15	12	13	8	9	8	8	6	4	12	115	9.6	3%
													3532		

年齢分布

	4月	5月	6月	7月	8月	9月	10月	11月	12月	1月	2月	3月	合計	平均	比率
10代以下	10	18	16	16	10	16	14	12	11	10	17	12	162	13.5	5%
20代	15	21	15	12	16	6	7	16	7	21	9	22	167	13.9	5%
30代	19	17	19	17	13	13	11	14	14	14	15	17	183	15.3	5%
40代	19	23	19	18	28	25	32	14	37	32	20	22	289	24.1	8%
50代	26	38	31	41	39	21	28	29	36	40	27	33	389	32.4	11%
60代	27	42	43	44	29	35	38	29	36	46	37	27	433	36.1	12%
70代	49	50	61	65	75	68	63	43	45	61	51	61	692	57.7	20%
80代	63	60	72	56	85	71	60	70	66	64	62	63	792	66.0	22%
90代以上	59	47	35	37	40	29	28	22	37	34	35	22	425	35.4	12%
													3532		