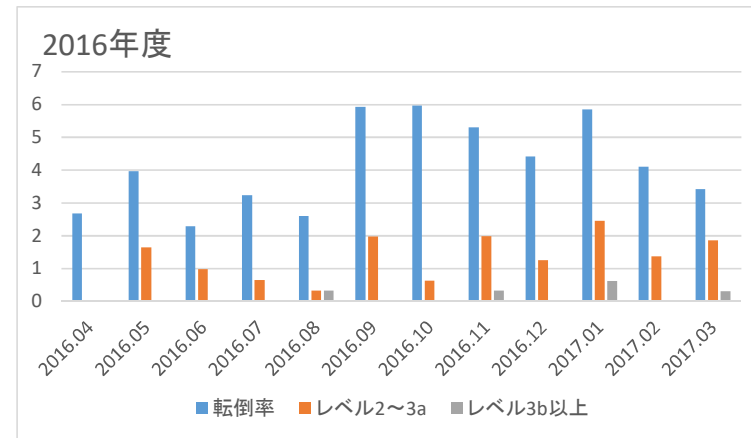


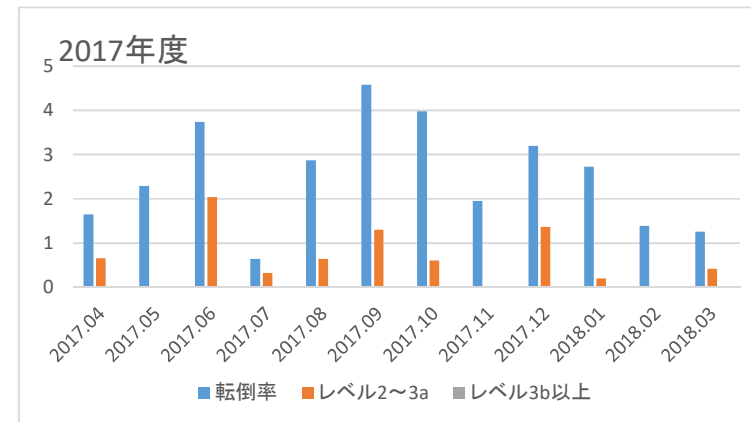
## 入院患者の転倒率と事故レベル

レベル2: 処置を要しない  
 レベル3a: 消毒等簡単な処置を要する  
 レベル3b: 骨折等の治療を要する

2016年度	転倒率	レベル2～3a	レベル3b以上
2016.04	2.68	0	0
2016.05	3.97	1.65	0
2016.06	2.29	0.98	0
2016.07	3.24	0.65	0
2016.08	2.60	0.33	0.33
2016.09	5.93	1.98	0
2016.10	5.97	0.63	0
2016.11	5.31	1.99	0.33
2016.12	4.42	1.26	0
2017.01	5.85	2.46	0.62
2017.02	4.10	1.37	0
2017.03	3.42	1.86	0.31



2017年度	転倒率	レベル2～3a	レベル3b以上
2017.04	1.65	0.66	0
2017.05	2.30	0	0
2017.06	3.74	2.04	0
2017.07	0.65	0.33	0
2017.08	2.87	0.64	0
2017.09	4.58	1.30	0
2017.10	3.98	0.61	0
2017.11	1.95	0	0
2017.12	3.20	1.37	0
2018.01	2.73	0.20	0
2018.02	1.39	0	0
2018.03	1.26	0.42	0



2018年度	転倒率	レベル2～3a	レベル3b以上
2018.04	2.62	1.53	0.43
2018.05	2.74	1.48	0
2018.06	2.42	1.54	0
2018.07	1.57	0.59	0.20
2018.08	1.90	0.57	0
2018.09	4.41	0.96	0.19
2018.10	3.65	1.92	0.19
2018.11	4.32	1.50	0.19
2018.12	5.63	1.69	0
2019.01	3.81	1.40	0
2019.02	5.38	1.54	0
2019.03	4.28	2.14	0.36

