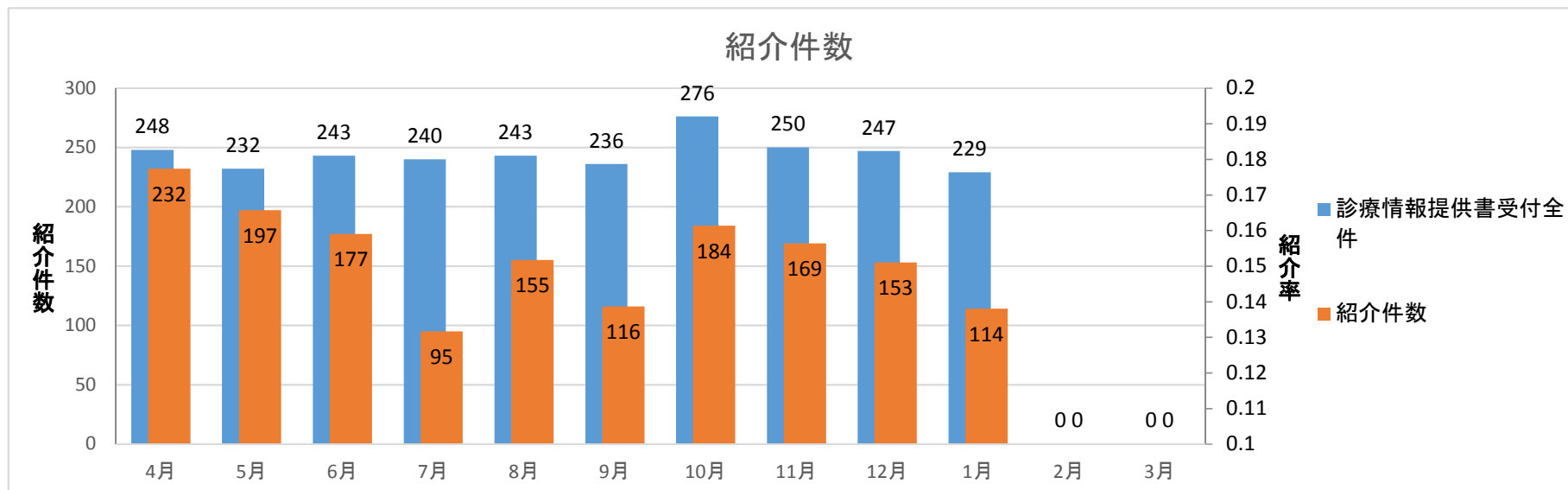


2016年度 紹介 統計

	4月	5月	6月	7月	8月	9月	10月	11月	12月	1月	2月	3月	合計	平均
診療情報提供書受付全件	248	232	243	240	243	236	276	250	247	229	0	0	2444	814.7
紹介件数(①②③④⑤)	232	197	177	95	155	116	184	169	153	114	0	0	1592	530.7
①精査・加療依頼	218	184	170	88	141	108	170	162	143	103	0	0	1487	495.7
②検査依頼	0	2	1	2	2	0	3	0	0	3	0	0	13	4.3
③継続加療依頼	8	7	3	4	9	6	7	6	7	3	0	0	60	20.0
④定期受診	6	4	3	1	3	2	4	1	3	5	0	0	32	10.7
⑤治療方針の確認・検討	0	0	0	0	0	0	0	0	0	0	0	0	0	0.0
⑥情報提供	3	5	3	0	2	1	6	1	0	1	0	0	22	7.3
⑦照会	2	2	6	5	1	0	4	3	2	3	0	0	28	9.3



初診診療科

	4月	5月	6月	7月	8月	9月	10月	11月	12月	1月	2月	3月	合計	平均	比率
内科	64	73	63	37	46	37	60	45	52	39	0	0	516		
循環器内科	15	4	9	2	10	5	6	7	8	5	0	0	71		
外科	32	25	20	14	24	25	27	33	23	20	0	0	243		
脳神経外科	15	9	11	4	5	4	8	4	7	7	0	0	74		
耳鼻咽喉科	41	42	47	18	42	24	45	39	27	21	0	0	346		
整形外科	59	40	28	18	24	15	35	36	32	20	0	0	307		
泌尿器科	4	10	5	4	6	7	12	6	5	3	0	0	62		
未入力	11	28	60	143	86	119	83	79	93	114	0	0	816		
合計	241	231	243	240	243	236	276	249	247	229	0	0	2435		

最終診療科

	4月	5月	6月	7月	8月	9月	10月	11月	12月	1月	2月	3月	合計	平均	比率
内科	64	76	66	62	60	65	80	67	79	59	0	0	678		
消化器内科	0	0	1	1	0	0	0	0	0	0	0	0	2		
循環器内科	22	7	15	8	13	13	10	15	13	18	0	0	134		
外科	32	25	29	31	33	27	34	37	31	29	0	0	308		
脳神経外科	20	12	16	12	12	12	11	11	12	12	0	0	130		
耳鼻咽喉科	43	47	54	32	56	46	59	51	35	41	0	0	464		
整形外科	58	47	33	37	28	33	53	46	46	39	0	0	420		
泌尿器科	9	13	9	11	15	14	16	10	12	9	0	0	118		
未入力	0	5	20	46	26	26	13	13	19	22	0	0	190		
合計	248	232	243	240	243	236	276	250	247	229	0	0	2444		

転帰

	4月	5月	6月	7月	8月	9月	10月	11月	12月	1月	2月	3月	合計	平均	比率
外来	167	159	187	210	185	193	211	183	193	192	0	0	1880		
入院	81	73	56	30	58	43	65	67	54	37	0	0	564		
在院日数													0		
未入力	0	5	20	46	26	26	13	13	19	22	0	0	190		
合計	248	237	263	286	269	262	289	263	266	251	0	0	2634		

初回転帰

	4月	5月	6月	7月	8月	9月	10月	11月	12月	1月	2月	3月	合計	平均	比率
帰宅	153	124	117	67	88	72	116	97	90	67	0	0	991		
当日入院	67	67	56	27	55	40	69	63	58	42	0	0	544		
後日入院	14	10	8	4	8	3	5	10	6	5	0	0	73		
転院	2	2	0	0	4	2	3	0	1	1	0	0	15		
未登録	12	29	62	142	88	119	83	80	92	114	0	0	821		

最終転帰

	4月	5月	6月	7月	8月	9月	10月	11月	12月	1月	2月	3月	合計	平均	比率
外来通院、終了	24	39	12	7	17	2	9	2	6	21	0	0	139		
外来→紹介元へ	6	4	2	5	0	3	1	0	1	2	0	0	24		
外来→急性期へ	3	2	0	1	5	0	3	1	3	0	0	0	18		
外来→診療所へ	0	2	0	0	1	0	0	0	0	0	0	0	3		
外来→機関指定なしへ逆紹介	0	0	0	0	0	2	1	0	0	0	0	0	3		
入院→外来通院、終了	2	1	0	0	5	0	0	0	1	0	0	0	9		
入院→紹介元へ	1	0	1	0	2	0	0	0	0	2	0	0	6		
入院→リハ目的転院	0	0	0	0	0	0	0	0	0	0	0	0	0		
入院→療養型病院転院	0	0	0	0	0	0	0	0	0	0	0	0	0		
入院→施設(入所)	1	0	0	0	0	0	0	0	0	0	0	0	1		
入院→施設(戻り)	0	0	0	0	0	1	0	0	0	0	0	0	1		
入院→急性期病院転院	0	0	0	0	1	0	0	0	0	0	0	0	1		
入院→病院外来通院	0	2	0	0	0	0	0	0	0	0	0	0	2		
入院→診療所外来通院	0	0	0	0	0	0	0	0	0	0	0	0	0		
入院→他院(機関指定なし)	0	0	0	0	0	0	0	0	0	0	0	0	0		
死亡	0	0	0	0	0	1	0	0	0	0	0	0	1		
未登録	211	182	227	227	212	227	261	247	236	204	0	0	2234		

紹介元機関地区

	4月	5月	6月	7月	8月	9月	10月	11月	12月	1月	2月	3月	合計	平均	比率
三島	101	117	121	108	117	123	126	121	116	127	0	0	1177		
沼津	40	35	37	40	42	39	50	38	47	27	0	0	395		
清水町	25	17	22	25	16	17	19	24	20	19	0	0	204		
長泉	14	13	15	12	15	13	18	18	12	17	0	0	147		
函南	14	14	8	7	11	11	15	8	9	4	0	0	101		
伊豆の国	13	9	10	13	11	5	15	9	11	12	0	0	108		
伊豆市	3	2	0	3	4	2	2	3	1	0	0	0	20		
裾野	13	5	9	6	10	7	8	9	17	12	0	0	96		
御殿場	9	4	4	5	3	7	3	6	2	0	0	0	43		
小山	0	0	2	0	0	0	0	0	0	0	0	0	2		
二次医療圏内合計	232	216	228	219	229	224	256	236	235	218	0	0	2293		
未登録機関	16	14	14	16	12	11	17	11	12	11	0	0	134		
二次医療圏外合計	16	16	15	21	13	12	20	14	12	11	0	0	150		
合計	248	232	243	240	242	236	276	250	247	229	0	0	2443		

紹介元機関種別

	4月	5月	6月	7月	8月	9月	10月	11月	12月	1月	2月	3月	合計	平均	比率
病院	55	43	34	40	48	55	56	51	49	51	0	0	482		
病院(同法人)	1	2	1	1	2	1	3	0	0	0	0	0	11		
診療所	120	129	140	128	141	123	148	137	116	111	0	0	1293		
診療所(同法人)	9	2	5	5	7	2	3	1	3	3	0	0	40		
救急センター	13	18	17	20	18	19	22	15	24	18	0	0	184		
健診センター	3	0	7	3	1	3	2	4	5	3	0	0	31		
産業医	3	1	1	3	0	0	4	3	2	0	0	0	17		
歯科	2	2	2	1	0	1	1	1	2	0	0	0	12		
老健	3	5	1	6	0	4	5	5	6	4	0	0	39		
老健(同法人)	22	14	18	16	12	12	15	17	26	26	0	0	178		
特養	1	1	2	1	0	3	0	2	1	1	0	0	12		
未登録機関	16	15	15	16	14	13	17	14	13	12	0	0	145		
合計	248	232	243	240	243	236	276	250	247	229	0	0	2444		

紹介受付曜日

	4月	5月	6月	7月	8月	9月	10月	11月	12月	1月	2月	3月	合計	平均	比率
月曜日	40	52	40	39	48	33	38	51	43	26	0	0	410		
火曜日	31	45	35	36	55	34	42	42	43	42	0	0	405		
水曜日	40	24	38	23	31	34	41	27	30	39	0	0	327		
木曜日	26	28	39	28	25	36	42	22	35	29	0	0	310		
金曜日	47	47	35	43	35	42	49	46	31	39	0	0	414		
土曜日	56	25	50	57	38	50	55	49	52	42	0	0	474		
日曜日	8	11	6	14	11	7	9	13	13	12	0	0	104		