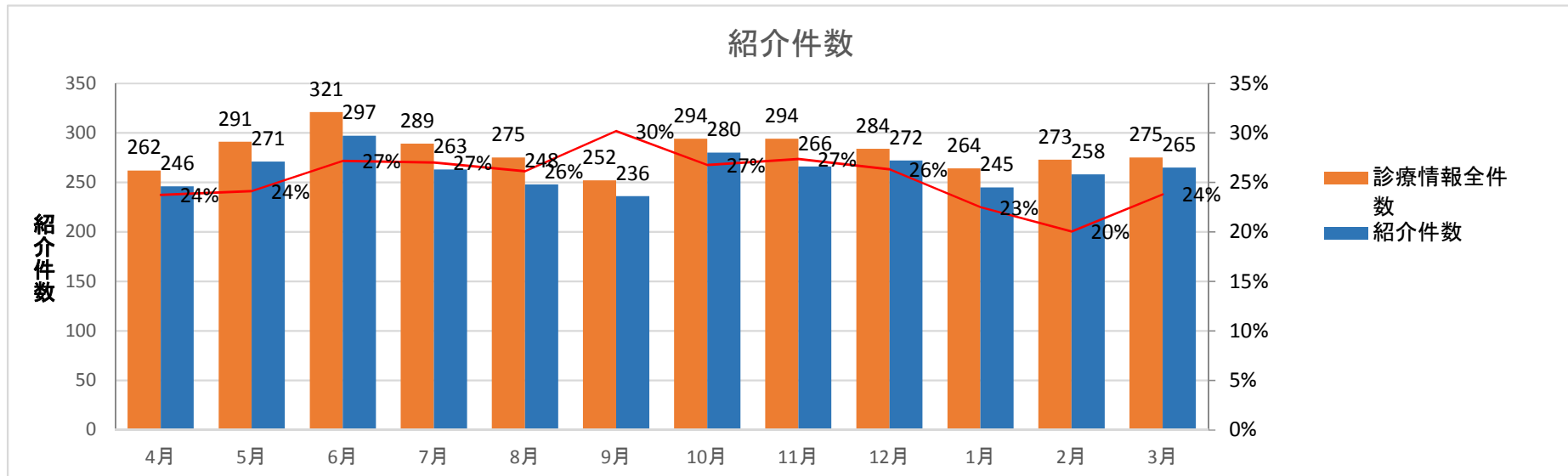


2018年度 紹介 統計

	4月	5月	6月	7月	8月	9月	10月	11月	12月	1月	2月	3月	合計	平均
診療情報提供書受付全件	262	291	321	289	275	252	294	294	284	264	273	275	3374	281.2
紹介件数(①②③④⑤)	246	271	297	263	248	236	280	266	272	245	258	265	3147	262.3
①精査・加療依頼	231	253	279	232	227	206	255	236	236	203	230	235	2823	235.3
②検査依頼	1	2	0	3	2	3	0	1	2	0	3	1	18	1.5
③継続加療依頼	14	16	16	27	19	25	20	24	31	37	23	24	276	23.0
④定期受診	0	0	0	1	0	0	0	0	0	0	0	0	1	0.1
⑤治療方針の確認・検討	0	0	2	0	0	2	5	5	3	5	2	5	29	2.4
⑥情報提供	4	5	9	7	6	4	0	4	1	5	2	3	50	4.2
⑦照会	3	0	1	0	0	0	0	0	0	0	0	0	4	0.3

紹介率

	4月	5月	6月	7月	8月	9月	10月	11月	12月	1月	2月	3月	合計	平均
初診患者数【A】	1377	1483	1372	1332	1446	1159	1480	1351	1416	1551	1705	1567	17239	1436.583
紹介患者数【B】	246	271	297	263	248	236	280	266	272	245	258	265	3147	262.3
救急患者数【C】	117	127	121	130	164	145	157	139	128	144	122	148	1642	136.8333
救急患者数(紹介状持参)【D】	36	40	45	33	34	31	41	35	27	40	38	40	440	36.66667
紹介率【B+C-D/A】	24%	24%	27%	27%	26%	30%	27%	27%	26%	23%	20%	24%		0



初診診療科

	4月	5月	6月	7月	8月	9月	10月	11月	12月	1月	2月	3月	合計	平均	比率
内科	91	113	125	75	97	86	111	108	89	87	83	99	1164	97.0	34%
循環器内科	15	16	17	17	18	10	22	18	27	24	20	17	221	18.4	7%
外科	28	30	30	40	28	29	29	32	31	27	27	27	358	29.8	11%
脳神経外科	16	12	16	21	15	12	12	13	15	10	16	19	177	14.8	5%
耳鼻咽喉科	54	60	59	63	55	52	55	61	48	44	57	53	661	55.1	20%
整形外科	45	49	54	53	47	46	51	50	61	58	59	47	620	51.7	18%
泌尿器科	6	7	12	12	10	12	10	8	8	4	8	8	105	8.8	3%
未入力	7	4	8	8	5	5	4	4	5	10	3	5	68	5.7	2%
合計	262	291	321	289	275	252	294	294	284	264	273	275	3374	281.2	100%

最終診療科

	4月	5月	6月	7月	8月	9月	10月	11月	12月	1月	2月	3月	合計	平均	比率
内科	88	111	126	71	97	90	107	107	88	85	79	82	1131	94.3	34%
消化器内科	0	0	0	0	0	0	0	0	0	0	0	0	0	0.0	0%
循環器内科	16	16	17	17	19	10	23	18	25	24	22	18	225	18.8	7%
外科	29	32	31	39	28	31	30	32	31	29	29	38	379	31.6	11%
脳神経外科	19	15	18	28	16	11	21	14	14	12	17	23	208	17.3	6%
耳鼻咽喉科	55	60	61	64	57	52	53	61	48	43	58	55	667	55.6	20%
整形外科	46	49	54	55	48	46	50	51	64	63	60	48	634	52.8	19%
泌尿器科	7	7	12	13	10	12	10	10	14	6	8	11	120	10.0	4%
未入力	2	1	2	2	0	0	0	1	0	2	0	0	10	0.8	0%
合計	262	291	321	289	275	252	294	294	284	264	273	275	3374	281.2	100%

転帰

	4月	5月	6月	7月	8月	9月	10月	11月	12月	1月	2月	3月	合計	平均
外来	183	182	219	198	182	170	211	214	184	169	184	187	2283	190.3
入院	79	109	102	91	93	82	83	80	100	95	89	88	1091	90.9
在院日数													0	0.0
未入力	2	1	2	2	0	0	0	1	0	2	0	0	10	1.7
合計	264	292	323	291	275	252	294	295	284	266	273	275	3384	282.0

初回転帰

	4月	5月	6月	7月	8月	9月	10月	11月	12月	1月	2月	3月	合計	平均	比率
帰宅	158	167	198	179	174	154	187	189	167	144	165	165	2047		
当日入院	82	109	101	91	94	79	84	79	99	96	90	87	1091		
後日入院	12	9	8	7	0	11	13	10	7	10	9	15	111		
転院	3	1	6	3	1	2	6	12	4	4	5	4	51		
未登録	7	5	8	9	6	6	4	4	7	10	4	4	74		

最終転帰

	4月	5月	6月	7月	8月	9月	10月	11月	12月	1月	2月	3月	合計	平均	比率
外来通院、終了	0	0	0	0	0	0	0	0	0	0	0	0	0		
外来→紹介元へ	0	0	0	0	0	0	0	0	0	0	0	0	0		
外来→急性期へ	0	0	0	0	0	0	0	0	0	0	0	0	0		
外来→診療所へ	0	0	0	0	0	0	0	0	0	0	0	0	0		
外来→機関指定なしへ逆紹介	0	0	0	0	0	0	0	0	0	0	0	0	0		
入院→外来通院、終了	0	0	0	0	0	0	0	0	0	0	0	0	0		
入院→紹介元へ	0	0	0	0	0	0	0	0	0	0	0	0	0		
入院→リハ目的転院	0	0	0	0	0	0	0	0	0	0	0	0	0		
入院→療養型病院転院	0	0	0	0	0	0	0	0	0	0	0	0	0		
入院→施設(入所)	0	0	0	0	0	0	0	0	0	0	0	0	0		
入院→施設(戻り)	0	0	0	0	0	0	0	0	0	0	0	0	0		
入院→急性期病院転院	0	0	0	0	0	0	0	0	0	0	0	0	0		
入院→病院外来通院	0	0	0	0	0	0	0	0	0	0	0	0	0		
入院→診療所外来通院	0	0	0	0	0	0	0	0	0	0	0	0	0		
入院→他院(機関指定なし)	0	0	0	0	0	0	0	0	0	0	0	0	0		
死亡	0	0	1	0	0	0	0	0	0	0	0	4	5		
未登録	262	291	320	289	275	252	294	294	284	264	273	271	3369		

紹介元機関地区

	4月	5月	6月	7月	8月	9月	10月	11月	12月	1月	2月	3月	合計	平均	比率
三島	117	138	178	136	138	137	142	139	137	123	132	136	1653	137.8	49%
沼津	48	46	40	38	39	34	48	49	38	43	33	44	500	41.7	15%
清水町	24	32	28	23	24	27	33	29	33	24	28	25	330	27.5	10%
長泉	8	12	13	15	13	4	10	16	13	9	13	11	137	11.4	4%
函南	12	16	14	13	12	7	18	13	11	10	14	8	148	12.3	4%
伊豆の国	14	14	13	20	21	18	17	16	20	25	16	23	217	18.1	6%
伊豆市	1	2	2	4	2	2	0	3	3	1	4	2	26	2.2	1%
裾野	16	10	13	11	13	8	12	9	12	12	13	9	138	11.5	4%
御殿場	4	4	2	6	1	0	6	3	1	7	6	1	41	3.7	1%
小山	0	0	0	0	0	1	0	0	0	0	0	0	1	0.1	0%
二次医療圏内合計	244	274	303	266	263	238	286	277	268	254	259	259	3191	265.9	95%
賀茂	2	1	3	1	0	2	1	1	0	0	0	1	12	1.5	
熱海伊東	3	1	0	1	1	1	1	0	0	0	1	0	9		
富士	1	1	0	0	3	1	0	2	0	0	0	2	10		
静岡	0	2	0	0	0	0	0	1	0	0	1	0	4		
志太榛原	0	0	0	0	0	0	0	0	0	0	0	0	0		
中東遠	0	0	0	0	0	0	0	0	0	0	0	0	0		
西部	0	0	1	0	0	0	0	0	2	0	0	0	3		
未登録機関	12	11	11	19	8	10	5	13	13	9	12	12	135		
二次医療圏外合計	18	16	15	21	12	14	7	17	15	9	14	15	173		
合計	262	290	318	287	275	252	293	294	283	263	273	274	3364		

紹介元機関種別

	4月	5月	6月	7月	8月	9月	10月	11月	12月	1月	2月	3月	合計	平均	比率
病院	63	74	70	60	62	56	49	73	69	72	68	73	789	65.8	23%
病院(同法人)	0	0	0	0	0	0	0	0	0	0	0	0	0	0.0	0%
診療所	134	142	167	139	145	141	162	156	143	121	149	138	1737	144.8	51%
診療所(同法人)	3	4	4	9	9	5	11	1	4	6	1	4	61	5.1	2%
救急センター	16	22	18	35	23	20	32	20	16	20	18	18	258	21.5	8%
健診センター	5	6	5	1	4	5	6	7	6	3	3	6	57	4.8	2%
産業医	4	4	5	3	2	1	5	2	6	2	1	3	38	3.2	1%
歯科	1	2	3	0	0	0	1	1	1	3	0	1	13	1.1	0%
老健	4	5	3	6	5	2	2	3	5	2	2	1	40	3.3	1%
老健(同法人)	20	18	35	16	17	11	19	16	16	25	19	19	231	19.3	7%
特養	0	3	0	0	0	1	1	2	4	0	0	0	11	0.9	0%
未登録機関	12	11	11	19	8	10	6	13	14	10	12	12	138	11.5	4%
合計	262	291	321	288	275	252	294	294	284	264	273	275	3373		

紹介受付曜日

	4月	5月	6月	7月	8月	9月	10月	11月	12月	1月	2月	3月	合計	平均	比率
月曜日	34	53	73	45	40	33	50	43	32	30	46	49	528	44.0	16%
火曜日	49	67	48	53	45	36	57	45	53	40	56	43	592	49.3	18%
水曜日	33	38	42	42	48	43	53	43	45	52	48	46	533	44.4	16%
木曜日	32	38	35	32	41	35	35	48	43	50	35	28	452	37.7	13%
金曜日	56	48	66	48	64	41	46	64	60	51	51	60	655	54.6	19%
土曜日	46	40	49	57	28	54	38	42	44	31	22	39	490	40.8	15%
日曜日	12	7	8	12	9	10	15	9	7	10	15	10	124	10.3	4%
													3374		

年齢分布

	4月	5月	6月	7月	8月	9月	10月	11月	12月	1月	2月	3月	合計	平均	比率
10代以下	10	18	10	15	10	6	15	21	14	5	7	11	142	11.8	4%
20代	14	11	10	19	13	14	17	11	12	11	12	13	157	13.1	5%
30代	20	16	9	15	23	17	14	13	20	15	11	12	185	15.4	5%
40代	20	30	25	25	29	15	22	23	32	16	27	27	291	24.3	9%
50代	19	18	27	28	28	23	33	32	21	25	28	20	302	25.2	9%
60代	32	37	45	49	25	33	32	35	29	31	37	26	411	34.3	12%
70代	54	52	67	54	50	54	55	51	59	54	59	58	667	55.6	20%
80代	65	73	94	57	68	61	72	83	72	76	66	71	858	71.5	25%
90代以上	28	36	34	27	29	29	34	25	25	31	26	37	361	30.1	11%