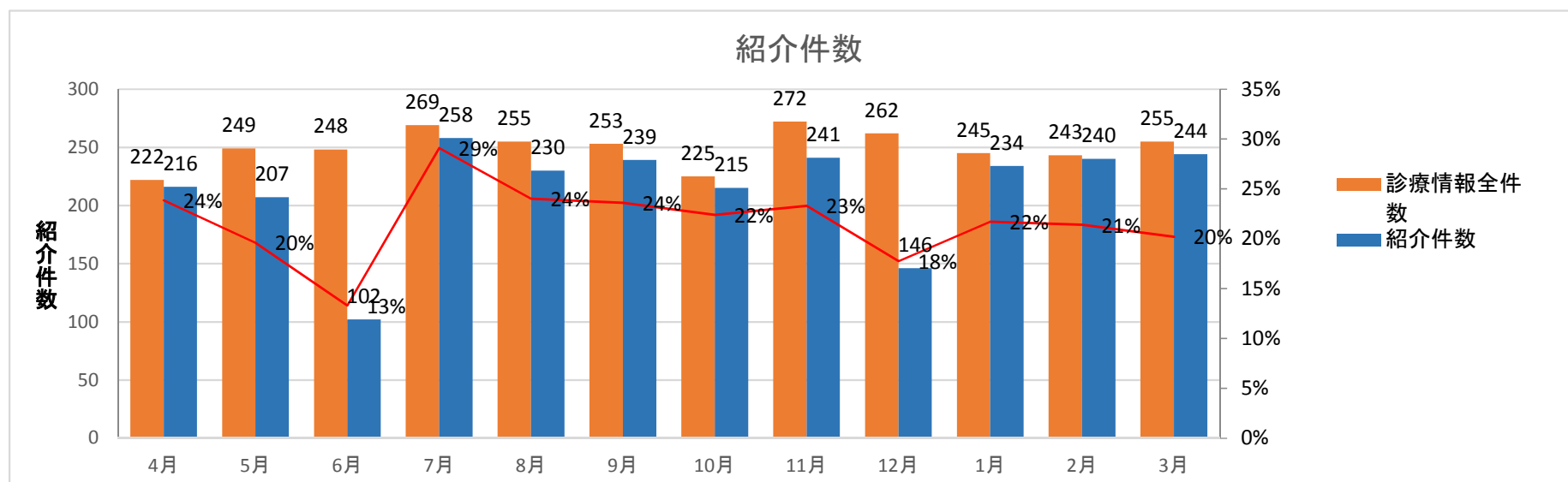


# 2017年度 紹介統計

	4月	5月	6月	7月	8月	9月	10月	11月	12月	1月	2月	3月	合計	平均
診療情報提供書受付全件	222	249	248	269	255	253	225	272	262	245	243	255	2998	249.8
紹介件数(①②③④⑤)	216	207	102	258	230	239	215	241	146	234	240	244	2572	214.3
①精査・加療依頼	210	188	89	225	219	231	202	222	139	225	236	227	2413	201.1
②検査依頼	0	0	2	5	1	0	0	1	2	1	2	5	19	2.4
③継続加療依頼	4	12	7	21	7	3	9	11	5	8	2	10	99	12.4
④定期受診	2	4	2	4	3	5	4	1	0	0	0	2	27	3.4
⑤治療方針の確認・検討	0	3	2	3	0	0	0	6	0	0	0	0	14	1.8
⑥情報提供	0	1	2	7	1	2	3	6	3	5	0	1	31	3.9
⑦照会	1	1	0	0	0	0	0	0	0	1	1	1	5	0.6

## 紹介率

	4月	5月	6月	7月	8月	9月	10月	11月	12月	1月	2月	3月	合計	平均
初診患者数【A】	1257	1489	1367	1254	1373	1330	1352	1351	1430	1530	1542	1658	16933	1411.083
紹介患者数【B】	216	207	102	258	230	239	215	241	146	234	240	244	2572	214.3
救急患者数【C】	122	125	110	142	136	114	113	103	137	140	131	115	1488	124
救急患者数(紹介状持参)【D】	38	40	30	35	36	39	25	29	29	42	41	24	408	34
紹介率【B+C-D/A】	24%	20%	13%	29%	24%	24%	22%	23%	18%	22%	21%	20%		0



初診診療科

	4月	5月	6月	7月	8月	9月	10月	11月	12月	1月	2月	3月	合計	平均	比率
内科	68	80	40	93	91	100	76	94	57	89	80	68	936	78.0	31%
循環器内科	12	10	10	14	19	12	13	12	8	18	21	24	173	14.4	6%
外科	28	27	16	32	23	28	28	24	19	22	23	26	296	24.7	10%
脳神経外科	12	14	4	16	7	12	7	14	8	14	17	10	135	11.3	5%
耳鼻咽喉科	51	36	16	62	41	36	43	39	31	52	42	50	499	41.6	17%
整形外科	34	34	10	36	44	43	40	51	19	36	50	64	461	38.4	15%
泌尿器科	11	8	5	11	7	9	8	7	4	8	8	7	93	7.8	3%
未入力	6	40	147	5	23	13	10	31	116	6	2	6	405	33.8	14%
合計	222	249	248	269	255	253	225	272	262	245	243	255	2998	249.8	100%

最終診療科

	4月	5月	6月	7月	8月	9月	10月	11月	12月	1月	2月	3月	合計	平均	比率
内科	60	88	78	81	83	98	67	89	92	88	79	65	968	80.7	32%
消化器内科	2	0	2	7	8	3	2	6	2	0	0	0	32	2.7	1%
循環器内科	14	12	18	11	18	14	16	13	18	18	22	27	201	16.8	7%
外科	27	34	32	33	25	30	30	27	26	23	26	28	341	28.4	11%
脳神経外科	19	23	13	22	16	17	15	26	14	16	17	14	212	17.7	7%
耳鼻咽喉科	49	43	47	64	45	37	45	43	48	52	43	47	563	46.9	19%
整形外科	38	37	29	38	45	44	41	57	43	37	47	66	522	43.5	17%
泌尿器科	11	9	11	13	12	9	9	8	5	8	8	7	110	9.2	4%
未入力	2	3	18	0	3	1	0	3	14	3	1	1	49	4.1	2%
合計	222	249	248	269	255	253	225	272	262	245	243	255	2998	249.8	100%

転帰

	4月	5月	6月	7月	8月	9月	10月	11月	12月	1月	2月	3月	合計	平均
外来	163	172	195	203	187	181	168	212	226	180	174	206	2267	188.9
入院	59	77	53	66	68	72	57	60	36	65	69	49	731	60.9
在院日数													0	0.0
未入力	2	3	18	0	3	1	0	3	14	3	1	1	49	4.9
合計	224	252	266	269	258	254	225	275	276	248	244	256	3047	253.9

初回転帰

	4月	5月	6月	7月	8月	9月	10月	11月	12月	1月	2月	3月	合計	平均	比率
帰宅	130	131	69	180	144	146	143	155	94	152	153	167	1664		
当日入院	63	63	24	67	68	71	57	67	47	72	78	62	739		
後日入院	21	12	4	13	14	15	11	13	4	13	5	18	143		
転院	2	2	0	4	5	6	3	5	1	0	1	1	30		
未登録	6	41	151	5	24	15	11	31	116	8	6	7	421		

最終転帰

	4月	5月	6月	7月	8月	9月	10月	11月	12月	1月	2月	3月	合計	平均	比率
外来通院、終了	60	10	0	19	1	0	5	5	0	0	0	0	100		
外来→紹介元へ	19	2	0	10	2	0	9	4	1	0	0	0	47		
外来→急性期へ	7	7	0	6	0	0	7	7	0	0	0	0	34		
外来→診療所へ	2	0	0	1	1	0	0	1	0	0	0	0	5		
外来→機関指定なしへ逆紹介	1	0	0	0	1	0	1	1	1	0	0	0	5		
入院→外来通院、終了	24	1	0	10	1	0	0	0	0	0	0	0	36		
入院→紹介元へ	9	7	3	19	0	0	1	0	0	0	0	0	39		
入院→リハ目的転院	4	0	0	2	0	0	0	1	0	0	0	0	7		
入院→療養型病院転院	4	0	0	0	0	0	0	0	0	0	0	0	4		
入院→施設(入所)	1	1	0	2	0	0	0	0	0	0	0	0	4		
入院→施設(戻り)	11	1	0	4	0	0	0	0	0	0	0	0	16		
入院→急性期病院転院	1	1	1	1	0	0	0	1	0	0	0	0	5		
入院→病院外来通院	1	1	0	0	0	0	0	0	0	0	0	0	2		
入院→診療所外来通院	0	0	0	0	0	0	0	0	0	0	0	0	0		
入院→他院(機関指定なし)	0	1	0	0	0	0	0	0	0	0	0	0	1		
死亡	9	1	1	4	2	0	0	0	1	2	2	5	27		
未登録	66	215	243	191	247	253	202	252	259	243	241	250	2662		

紹介元機関地区

	4月	5月	6月	7月	8月	9月	10月	11月	12月	1月	2月	3月	合計	平均	比率
三島	105	120	139	127	117	125	110	119	109	101	123	125	1420	118.3	47%
沼津	37	43	32	50	51	49	36	47	50	50	43	37	525	43.8	18%
清水町	18	19	27	18	18	20	20	23	23	15	19	25	245	20.4	8%
長泉	16	10	16	14	17	9	13	26	17	16	10	14	178	14.8	6%
函南	8	14	8	10	14	13	12	12	16	12	7	11	137	11.4	5%
伊豆の国	13	7	4	12	5	7	6	11	15	16	11	14	121	10.1	4%
伊豆市	3	0	1	1	2	3	2	1	1	4	2	4	24	2.0	1%
裾野	8	7	9	14	13	10	12	6	17	21	10	8	135	11.3	5%
御殿場	5	4	2	6	5	4	4	2	1	1	4	2	40	3.3	1%
小山	0	0	0	0	0	0	0	0	0	0	0	0	0	0.0	0%
二次医療圏内合計	213	224	238	252	242	240	215	247	249	236	229	240	2825	235.4	94%
賀茂	3	1	0	0	0	0	0	3	1	2	1	0	11	1.8	
熱海伊東	0	0	0	1	0	0	0	0	0	0	0	0	1		
富士	0	0	0	2	0	0	0	1	0	0	1	0	4		
静岡	0	0	0	0	0	0	0	1	2	0	1	0	4		
志太榛原	0	0	0	0	0	0	0	0	0	0	0	0	0		
中東遠	0	0	0	0	0	0	0	0	0	0	0	0	0		
西部	0	1	0	0	0	0	1	0	0	0	0	0	2		
未登録機関	6	23	10	14	12	12	8	19	10	7	11	15	147		
二次医療圏外合計	9	25	10	17	12	12	9	24	13	9	14	15	169		
合計	222	249	248	269	254	252	224	271	262	245	243	255	2994		

紹介元機関種別

	4月	5月	6月	7月	8月	9月	10月	11月	12月	1月	2月	3月	合計	平均	比率
病院	37	43	41	64	75	45	48	72	74	65	64	62	690	57.5	23%
病院(同法人)	0	1	0	2	0	1	1	1	0	0	0	0	6	0.5	0%
診療所	134	126	147	138	112	141	131	135	140	130	116	135	1585	132.1	53%
診療所(同法人)	1	7	2	11	5	2	3	4	5	1	1	4	46	3.8	2%
救急センター	13	25	13	18	21	27	10	13	21	21	22	12	216	18.0	7%
健診センター	7	6	5	1	10	4	4	4	5	4	1	3	54	4.5	2%
産業医	1	0	1	0	1	1	1	0	0	1	0	1	7	0.6	0%
歯科	0	1	0	1	0	1	1	0	0	2	1	2	9	0.8	0%
老健	5	3	4	4	3	2	2	3	4	2	3	6	41	3.4	1%
老健(同法人)	14	13	23	16	16	16	16	19	2	10	23	16	184	15.3	6%
特養	4	1	2	0	0	1	0	2	1	2	1	0	14	1.2	0%
未登録機関	6	23	10	14	12	12	8	19	10	7	11	14	146	12.2	5%
合計	222	249	248	269	255	253	225	272	262	245	243	255	2998		

紹介受付曜日

	4月	5月	6月	7月	8月	9月	10月	11月	12月	1月	2月	3月	合計	平均	比率
月曜日	42	49	48	55	38	26	36	48	43	35	34	50	504	42.0	17%
火曜日	32	55	34	46	38	51	43	39	37	42	36	48	501	41.8	17%
水曜日	29	37	41	43	54	35	27	55	52	41	51	24	489	40.8	16%
木曜日	23	28	35	26	47	25	33	41	26	27	28	39	378	31.5	13%
金曜日	55	31	41	41	34	54	45	50	55	55	40	44	545	45.4	18%
土曜日	32	36	39	45	34	44	34	33	38	34	41	42	452	37.7	15%
日曜日	9	13	10	13	10	18	7	6	11	11	13	8	129	10.8	4%
													2998		

年齢分布

	4月	5月	6月	7月	8月	9月	10月	11月	12月	1月	2月	3月	合計	平均	比率
10代以下	8	20	14	17	11	13	13	12	16	7	11	17	159	13.3	5%
20代	9	8	12	17	14	10	4	5	8	7	6	12	112	9.3	4%
30代	15	16	9	13	14	16	12	11	13	14	17	9	159	13.3	5%
40代	20	19	12	27	23	24	25	16	28	21	17	22	254	21.2	8%
50代	12	23	19	21	20	23	28	24	22	32	18	20	262	21.8	9%
60代	25	37	39	40	34	26	23	42	33	30	25	23	377	31.4	13%
70代	49	41	46	55	57	49	41	60	55	54	45	52	604	50.3	20%
80代	61	57	67	55	58	61	60	73	70	53	65	73	753	62.8	25%
90代以上	23	28	30	24	24	31	19	29	17	27	39	27	318	26.5	11%